

Link al prodotto : <https://www.cnc-world.it/saldatrice-a-punti-portatile-glitter-801h-alluminionichel-p-835.html>



Saldatrice a punti portatile GLITTER 801H (Alluminio/Nichel)

Prezzo lordo **409.00 EUR**

Prezzo netto **335.25 EUR**

disponibilità **Disponibile**

Tempo di spedizione **48 ore**

Numero dell articolo **10565**

codice del produttore **801H**

Produttore **CNCTech**

Descrizione del prodotto

Corrente di impulso 3500 A Potenza di picco 21 kW 99 livelli di energia Al → Ni / Ni → Ni



Saldatrice a punti portatile di ultima generazione, sviluppata sia per lavori professionali che per applicazioni hobbistiche in officina.

Il campo di applicazione principale è la **saldatura di precisione di alluminio e nichel in batterie e accumulatori al litio-ferro-fosfato (LiFePO4), nonché nichel-nichel / acciaio-acciaio in batterie agli ioni di litio (Li-Ion).**

With multiple functional designs, it is your welding assistant

MULTIFUNCTIONAL
DESIGN



Understand the product and use it more smoothly

21KW High power

Powerful pulse output, peak value up to 21KW



1

99



1~99 Gears Energy adjustment

Can be adjusted appropriately according to the material of the welding piece

Aluminum

Nickel

Stainless steel

Nickel welding nickel thickness 0.3mm

Stainless steel spot welding thickness 0.50mm

Aluminum to nickel spot welding thickness 0.20mm

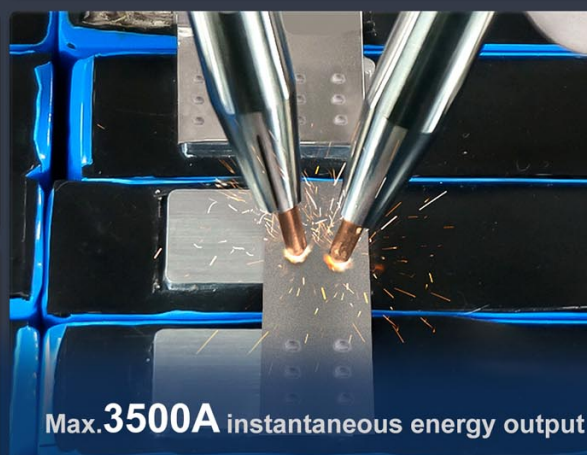
MT/AT

Foot pedal mode/Rocker arm push down trigger mode



Pre-pressing delayed spot welding

100, 200...~500 milliseconds, 5 gears



Max. **3500A** instantaneous energy output

Tecnologia avanzata e sistema di alimentazione

I **supercondensatori ad alte prestazioni di livello industriale** con un'enorme capacità e una bassa resistenza interna consentono di generare impulsi energetici focalizzati con una potenza di picco fino a 21 kW.

La **tecnologia di scarica basata su un inverter ad alta frequenza** elimina completamente i disturbi nella rete elettrica CA, prevenendo così i sovraccarichi e lo scatto dei fusibili di rete.

Il **sistema brevettato di gestione dell'energia** e le barre collettrici metalliche (barre principali) a bassa perdita massimizzano il rilascio improvviso di energia di ogni impulso.

La **tecnologia di formatura dell'impulso controllata da microprocessore** focalizza l'energia e garantisce la formazione di un nucleo di saldatura affidabile, duraturo e ripetibile in frazioni di millisecondo.

Capacità e caratteristiche del punto di saldatura

La **corrente massima di saldatura a impulsi raggiunge un valore fino a 3500 A**, consentendo una connessione stabile di nichel con nichel fino a uno spessore di 0,4 mm e di alluminio con nichel fino a 0,2 mm.

La **speciale modalità operativa "Alluminio → Nichel"** è stata progettata per la saldatura diretta dei terminali in alluminio delle celle al litio-ferro con lamierini in nichel puro.

L'**impulso di saldatura ad alta energia e focalizzato** consente saldature a punti estetiche con penetrazione profonda, senza l'effetto di annerimento dei punti di contatto, senza riscaldamento dei componenti collegati e senza rischi di danni termici alla cella.

I **perni di saldatura professionali** con diverse proprietà e funzioni consentono un lavoro flessibile con elementi di spessori estremi, dai componenti ultrasottili ai dettagli molto spessi.

Breakthrough High-energy double pulse welding

BREAKTHROUGH
TECHNOLOGY

Two pulses are released during welding to clean the oxide layer,
reduce spark spatter, and effectively improve welding reliability.



Patented technology Automatic pulse welding

Press down to trigger welding, no foot switch required

Press down trigger device

Built-in spring, passive trigger welding

Non-stick needle technology

The welding needle rotates and the needle tip breaks free from adhesion



Gestione, controllo ed ergonomia di lavoro

Il **firmware intelligente** combinato con un display multifunzione dei parametri rende la gestione del processo di saldatura e il monitoraggio delle impostazioni estremamente chiari e intuitivi.

L'**esclusiva funzione di monitoraggio in tempo reale della corrente di saldatura** consente il controllo di ogni singolo impulso, prevenendo efficacemente la formazione di saldature difettose o apparenti (le cosiddette saldature a freddo).

La **doppia modalità di attivazione per la saldatura a punti** garantisce un lavoro preciso, rapido ed efficiente, adattandosi facilmente alle specifiche e alla geometria dei diversi componenti.

La **possibilità di lavorare con due tipi di strumenti di saldatura** offre una flessibilità eccezionale e un'ampia gamma di applicazioni nell'assemblaggio di batterie e nel collegamento di elementi metallici.

Sicurezza e costruzione meccanica

Il **modulo integrato per l'autoscarica sicura** consente di ridurre completamente a zero l'energia immagazzinata nei condensatori, il che è di fondamentale importanza per il trasporto sicuro o lo stoccaggio a lungo termine del dispositivo.

L'**eccellente ergonomia del design** unita a un set di accessori multifunzionali consente a un unico dispositivo di svolgere più compiti (multitasking), riducendo al contempo le dimensioni e i costi logistici.

L'**architettura elettronica ad alta efficienza e bassa perdita** e il processo di produzione industriale garantiscono che la macchina non si surriscaldi e mantenga la stabilità termica anche durante un lavoro continuo a lungo termine.

Detailed Interface Industrial Style Design

Easy to understand, you can learn it with just one look



Display storage voltage

Display real-time spot welding current

Display 1~99 gears

Delay welding

Adjust the time of 5 gears

Aluminum to Nickel Mode

[Press to start]

Welding pen interface

Energy focused pulse output

- Mobile spot welding pen
- Rocker arm down-type welding tool



Delayed welding mode

Five display modes

MT foot-operated sensing mode

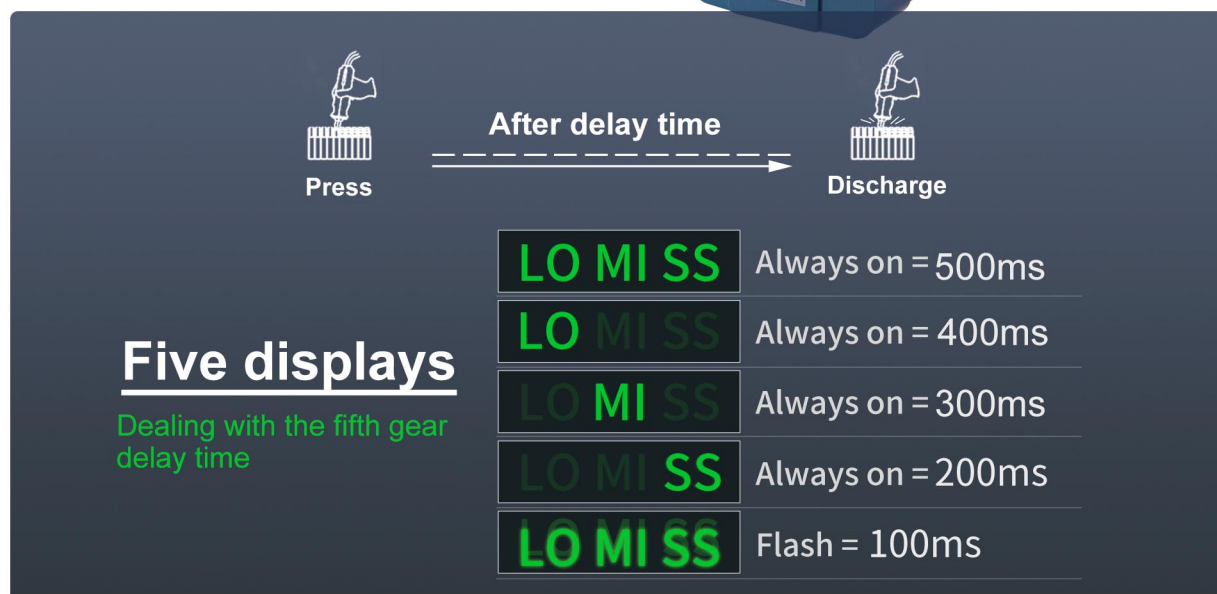
AT automatic sensing mode

Level plus/Minus adjustment

Power on/Function switch key

Delayed discharge Improve welding quality

Adjust it according to your personal welding habits and spot welding feel.



Il dispositivo si distingue per una potente **corrente d'impulso di 3500 A**. Utilizza una tecnologia di focalizzazione dell'energia a basso consumo nell'ordine dei millisecondi ed è una macchina dotata di certificato di sicurezza. Si tratta di una saldatrice a punti di precisione con accumulo di energia in un condensatore, progettata per il collegamento di alluminio con nichel nelle batterie al litio-ferro.

Il pannello di controllo è dotato di un display dei parametri e di pulsanti di comando: **UP** (Su), **DISCH DELAY** (Ritardo di scarica), **DOWN** (Giù) e **PWR/SET** (Accensione/Impostazioni), oltre alle prese di uscita **Pulse Output**.

GLITER[®]

Aluminum to nickel welding for lithium iron power battery

3500A
Powerful pulse current

Millisecond energy focusing technology, safety
certified welding machine.



With multiple functional designs, it is your welding assistant

MULTIFUNCTIONAL DESIGN



Understand the product and use it more smoothly

21KW High power

Powerful pulse output, peak value up to 21KW



1~99 Gears Energy adjustment

Can be adjusted appropriately according to the material of the welding piece

Aluminum

Nickel

Stainless steel

Nickel welding nickel thickness 0.3mm

Stainless steel spot welding thickness 0.50mm

Aluminum to nickel spot welding thickness 0.20mm

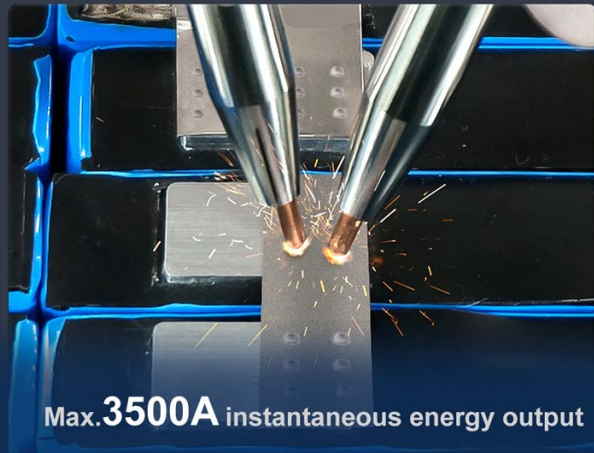
MT/AT

Foot pedal mode/Rocker arm push down trigger mode



Pre-pressing delayed spot welding

100, 200...~500 milliseconds, 5 gears



Max. **3500A** instantaneous energy output

Grazie alla sua struttura ben studiata, questo dispositivo è un eccellente assistente per la saldatura. Si distingue per un'elevata potenza d'impulso in uscita di picco fino a **21 kW**.

Dispone di una **regolazione dell'energia a 99 livelli** (livelli 1-99), con cui i parametri possono essere adattati in modo ottimale al materiale degli elementi da saldare.

Il dispositivo consente la saldatura a punti di materiali con i seguenti spessori: **nichel su nichel fino a 0,3 mm, acciaio inossidabile fino a 0,50 mm e alluminio su nichel fino a 0,20 mm.**

Offre due modalità di attivazione (MT/AT): **modalità a pedale e modalità di attivazione tramite pressione della testa.**

È disponibile anche una funzione di saldatura a punti con pre-ritardo della pressione di contatto, **regolabile in 5 livelli nell'intervallo da 100 a 500 millisecondi**. La massima potenza di uscita istantanea è di **3500 A**.

La saldatrice a punti 801H trova ampia applicazione in molti settori:

nei veicoli elettrici (ad es. carrelli elevatori o automobili),

nell'elettronica di consumo come laptop e telefoni,

nei prodotti intelligenti come droni e robot,

in grandi e piccoli sistemi di accumulo dell'energia, ad es. impianti fotovoltaici o pacchi batteria,

negli elettroutensili,

nelle attrezzature da giardino e nei veicoli elettrici a due e tre ruote.

- New Energy Vehicles
- Smart Products
- Power Tools
- Functional electric car
- Garden tools
- Digital Products
- Small energy storage power supply
- Two-wheeled/three-wheeled electric vehicles
- Large energy storage power supply



Dual Mode Easily cope with various scenarios

Equipped with real-time current monitoring and display for pulse spot welding



Aluminum to
Nickel Mode
[Press to start]



Il dispositivo è dotato di una **doppia modalità operativa (Dual Mode)**, con la quale è possibile gestire facilmente diversi scenari di saldatura. È inoltre dotato di un sistema di monitoraggio e visualizzazione in tempo reale della corrente durante la saldatura a punti a impulsi.

Modalità Standard (Default Mode)

Serve per la saldatura di lamiere di nichel e acciaio con elettrodi di nichel. Parametri operativi: tensione 5,6 V, potenza di picco 19,6 kW,

corrente 3500 A. Adatta per la saldatura di elettrodi metallici a base di nichel in batterie agli ioni di litio con lamierini di nichel puro e nichelati. Consente la saldatura di nichel puro con uno spessore di 0,3 mm, nichelato di 0,4 mm e acciaio inossidabile di 0,5 mm.

Modalità Alluminio-Nichel (Aluminium to Nickel Mode)

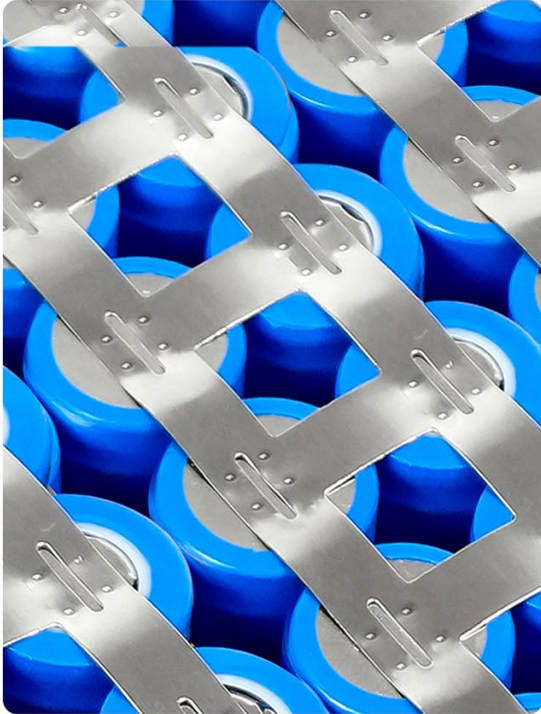
Serve per la saldatura di lamierini di nichel con elettrodi di alluminio. Parametri operativi: tensione 6 V, potenza di picco 21 kW, corrente 3500 A. Sviluppata appositamente per la saldatura di terminali di polo in alluminio con piastre in nichel puro nelle batterie LiFePO4. Questa funzione consente di fare a meno di costose lamiere composite alluminio-nichel, semplificando il processo di assemblaggio di pacchi batteria basati su grandi celle prismatiche LiFePO4.

La saldatrice 801H offre elevate prestazioni di saldatura per diversi materiali, tra cui **acciaio inossidabile con uno spessore di 0,50 mm, nichelato con 0,40 mm e nichel puro con 0,30 mm**. Il processo di saldatura a punti applicato si caratterizza per l'assenza di generazione di calore (Spot welding process - no heat!), il che impedisce l'annerimento del punto di saldatura. I punti di saldatura stessi sono piccoli, uniformi, non anneriti e stabili.

La saldatrice è ideale per le batterie agli ioni di litio e consente di saldare elettrodi metallici in nichel con lamierini di nichel puro e nichelati, come mostrato nell'esempio di un pacco di grandi celle cilindriche utilizzando una penna per saldatura manuale SUNKKO.

Default mode

[Nickel electrode welding nickel sheet]
[Voltage is 5.6V, peak power is 19.6KW,
current is 3500A]

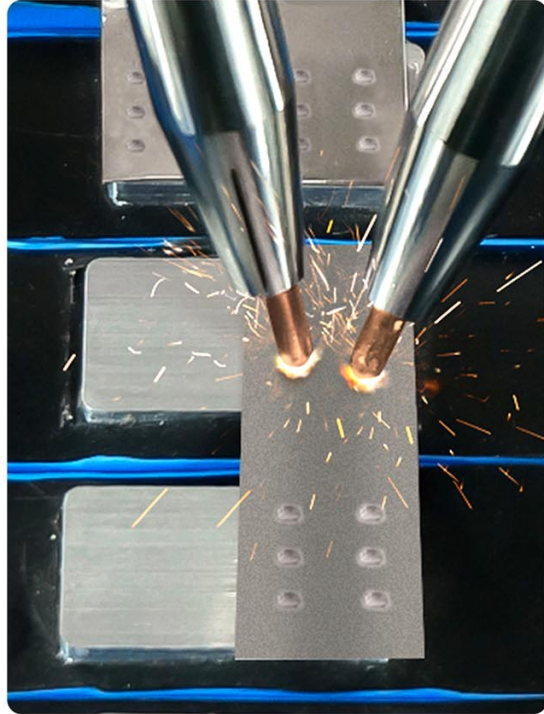


[Suitable for welding between nickel-based metal electrodes of Li-ion batteries and pure nickel and nickel-plated sheets]

Weldable: 0.3mm pure nickel,
0.4mm nickel-plated,
0.5mm stainless steel.

Aluminum to Nickel Mode

[Aluminum electrode welding nickel sheet]
[Voltage is 6V, peak power is 21KW, current
is 3500A]



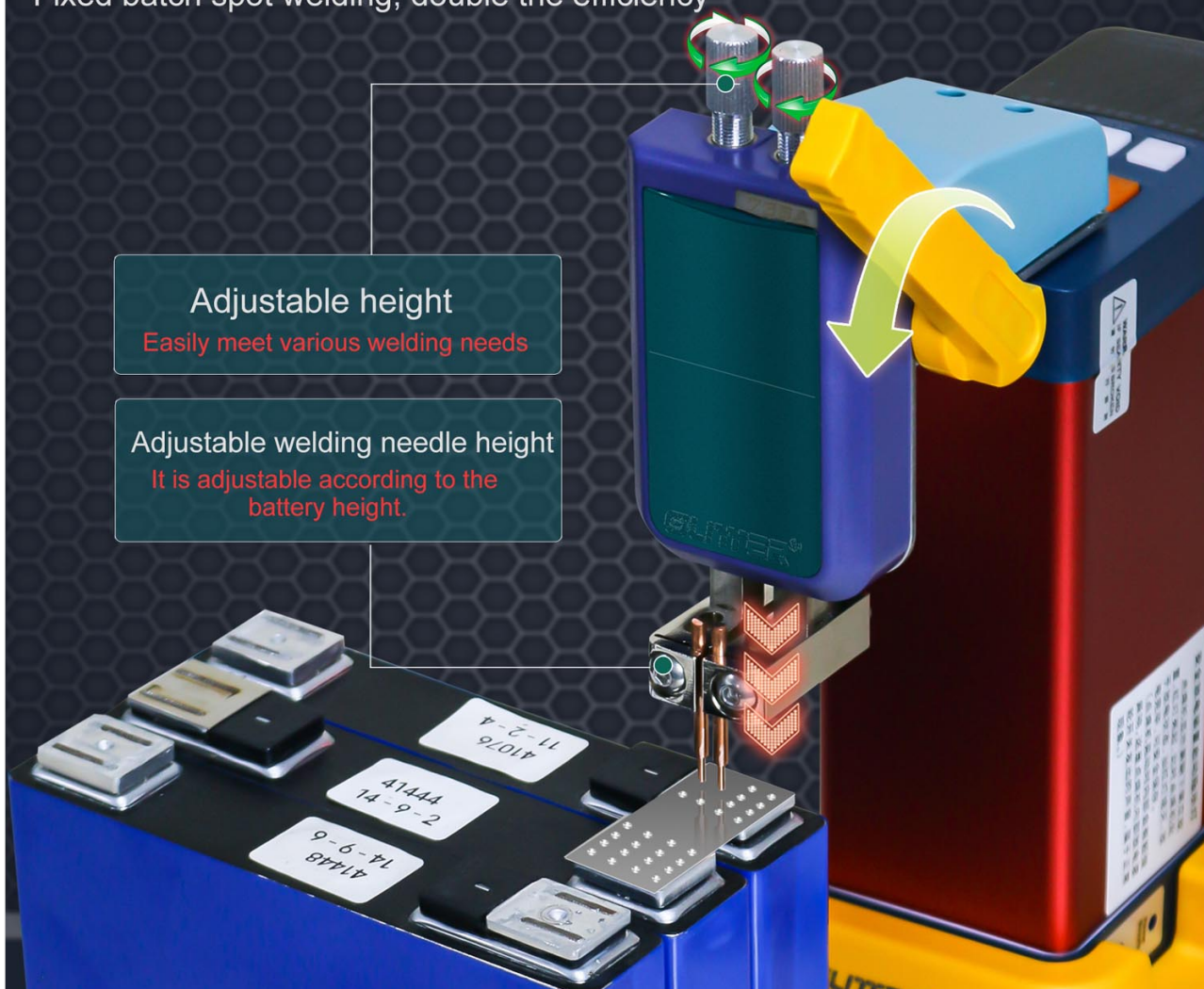
[Suitable for welding between aluminum pole pieces and pure nickel plates of LiFePO4 batteries]

[0.2mm pure nickel is directly welded to the LiFePO4 aluminum pole]

Fixed rocker arm down-pressure welding tool

Convenient and fast, saving time and effort

Fixed batch spot welding, double the efficiency



Nel set è incluso anche uno strumento di saldatura stazionario con braccio oscillante a pressione, comodo da usare e che riduce notevolmente i tempi di lavoro nella saldatura in serie.

La struttura della testa dello strumento è **regolabile in altezza**, il che consente un facile adattamento degli elementi.

Inoltre, l'altezza dell'ago di saldatura stesso è regolabile, consentendo l'adattamento all'altezza di una specifica batteria, come mostrato nell'esempio di un pacco di grandi celle prismatiche blu.

Product Details Quality Assurance

PRODUCT
DETAILS

Integrity management, genuine materials.



Product Model	801H	Peak power	21KW(max)
Peak current	3500A (max)	Pre-compression delay time	100/200/300/400/500ms
Charging voltage	5.6~6V	Spot welding thickness range	0.05mm-0.5mm <small>(Aluminum to nickel spot welding thickness 0.2mm)</small>
Peak welding energy	420J (max)	Pulse time	0~20ms (100 levels)

Il set comprende:

- ✓ Saldatrice Sunko 801H
- ✓ Pedale per l'attivazione manuale dell'impulso
- ✓ Alimentatore

- ✓ Penna di saldatura
- ✓ Braccio oscillante per saldatura
- ✓ Base di saldatura
- ✓ Punta di saldatura (4 pz.) per il braccio oscillante
- ✓ Inserti per la penna di saldatura
- ✓ Piastre composite nichel-alluminio
- ✓ Piastre di nichel



