



## Pulitore laser - Laser di pulizia FIBRA 1500W 3in1 con funzione di saldatura e taglio

Prezzo lordo	<b>10 999.00 EUR</b>
Prezzo netto	<b>9 015.57 EUR</b>
disponibilità	<b>Disponibile</b>
Tempo di spedizione	<b>48 ore</b>
Numero dell articolo	<b>10380</b>
codice del produttore	<b>ZX-1500LW</b>
Produttore	<b>CNCTech</b>

### Descrizione del prodotto

## **Pulitore laser - Laser di pulizia FIBRA 1500W 3in1 con funzione di saldatura e taglio**



### **PULITORE LASER 3IN1 - PULIZIA + SALDATURA + TAGLIO**

Il pulitore laser 3 in 1 rappresenta una rivoluzione nel segmento di questo tipo di dispositivi grazie all'utilizzo di una precisa sorgente laser in FIBRA con una lunga durata - fino a **100.000 ore**.

**Sono 3 dispositivi in uno:**

- 
- **Macchina laser per la pulizia veloce del materiale dalla ruggine, vernici, ossidazioni varie, grassi ecc.**
  - **Saldatrice laser con trainafilo automatico**
  - **Taglierina laser per metalli**

---

## **PULITURA LASE Istantanea**



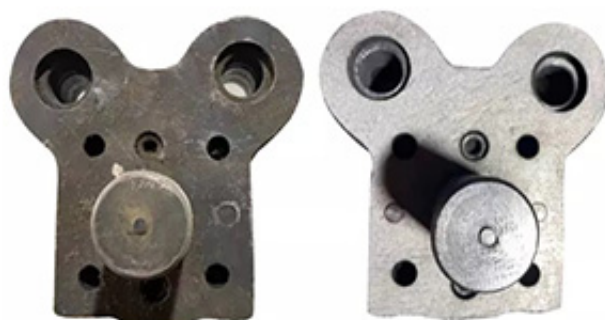
Utilizzando la nostra macchina per la pulizia puoi pulire

**fino a 7,5 m2 di superficie all'ora! La pulizia**

**e' istantanea**, ruggine, depositi o olio scompaiono dalla superficie in un attimo d'occhio.

Tutto quello che devi fare è cambiare la punta della pistola di saldatura, sostituire la lente e cambiare la modalità operativa nel pannello. In un attimo puoi pulire ad esempio la ruggine, gli elementi della carrozzeria dell'auto dalla vernice, gli elementi metallici cotti e untati, o la vernice dalle parti metalliche.





---

È il dispositivo di ultima generazione per la pulizia delle superfici. Pulisce a fondo gli oggetti, è ideale per: pulire vernici, oli, sporco, ruggine, opacità, resina, ecc. Il laser viene utilizzato laddove le tecniche di pulizia standard falliscono.

La pulizia laser non provoca abrasione, è senza contatto e non provoca surriscaldamento del materiale.

---

### **I principali vantaggi della tecnologia di pulizia laser:**

- **Facile da avviare**
- **Mobile grazie alle rotelle installate**
- **La tecnologia è rispettosa e sicura per l'ambiente e per le persone che utilizzano la macchina**
- **Massima precisione ed elevate prestazioni**
- **Costi operativi e di manutenzione molto bassi**
- **Bassissima emissione di rumore e di onde ultrasoniche dannose**
- **Non richiede la rimozione degli scarti e delle impurità post-processo**
- **Non necessita di gas e materiali di consumo specializzati**
- **Il materiale sottoposto alla pulizia laser rimane nella sua forma originale,**
- **Senza danni alla struttura, anche sulle superfici più delicate**



---

## LA SALDATURA LASER È SVILUPPO E RISPARMIO INSIEME



**SVILUPPO - Sii qualche passo avanti rispetto alla concorrenza**

La saldatura laser è il metodo più moderno per unire insieme elementi metallici: è decisamente più efficie



---

nte della saldatura standard TIG, MIG/MAG o MMA è  
molto più precisa.

Grazie ad esso puoi saldare elementi sottili e  
**piccoli senza piegature e deformazioni**

. Ciò è possibile grazie alla temperatura relativamente bassa della saldatura laser: la conduzione del calore al materiale è minima.

Nei materiali più spessi, la saldatura laser consente la produzione di saldature profonde e strette con elevata resistenza: grazie all'elevata potenza del laser  
**(1500 W)**, il laser penetra in profondità nel materiale.

Con la giusta selezione dei parametri, la saldatrice laser consente di ottenere una saldatura estremamente estetica, durevole e di ottima qualità.

Inoltre, il processo di saldatura stesso è molto più **veloce rispetto**  
ai metodi tradizionali: **fino a 10 volte più veloce!!!**





---

**Il nostro pulitore laser industriale 3 in 1 ZX-1500LW è una macchina moderna per uso professionale in impianti industriali e aziende di produzione di tutte le dimensioni, viene utilizzato, tra gli altri, in settori quali:**

- **Seratoi e attrezzature per l'industria alimentare**
- **Parti di automobili e componenti meccanici**
  - **Strumentazione medica**
  - **Industria del mobile**
  - **Elettricità ed elettronica**
- **Elementi di macchine e apparecchi domestici**
  - **Utensili da cucina**
  - **Costruzione navale**
  - **Industria aeronautica**
  - **Strutture in acciaio**
  - **E molti altri**

Grazie al suo utilizzo, **la tua azienda risparmierà molto tempo e quindi denaro**. La **tecnologia moderna** e i **componenti affidabili** utilizzati per costruirlo garantiscono un **funzionamento stabile ed efficace per molti anni**, e i **costi operativi** del nostro **pulitore 3 in 1** sono **quasi nulli!**

---

**SALDATRICE LASER = TANTE POSSIBILITÀ**



---

Utilizzando la nostra macchina come saldatrice laser, puoi usarla per unire un'ampia gamma di materiali come:

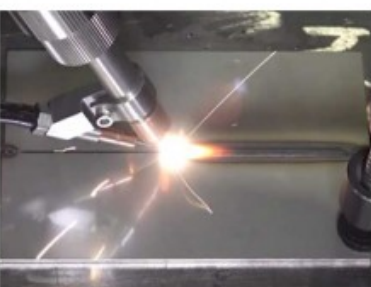
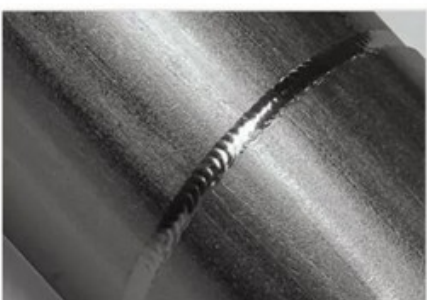
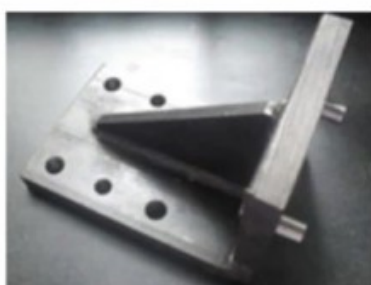
- acciaio strutturale, acciaio bassoalegato, acciaio al carbonio, acciaio legato, duplex, alluminio, rame, titanio, nichel, magnesio, metalli refrattari e metalli chimicamente attivi.

La saldatura laser consente anche collegamenti insoliti, come ad esempio alluminio con alluminio

Può essere utilizzato con successo, tra gli altri,  
per: **saldatura di testa, saldatura a punti, saldatura a sovrapposizione o riporto.**

Utilizzando una saldatrice laser,  
**creerai saldature strette e durevoli con penetrazione profonda.**

Tale saldatrice viene utilizzata anche per collegare dettagli a pareti sottili, dando la possibilità di creare saldature che non richiedono lavorazioni aggiuntive.



## TAGLIO LASER SU RICHIESTA

Hai bisogno di **tagliare velocemente** un elemento in **acciaio inox o alluminio**? Puoi **cambiare la punta**, cambiare la modalità nel pannello di controllo e **la saldatrice si trasforma in un laser cutter**. Puoi **tagliare il metallo fino a 3 mm di spessore!!**

**Quali elementi contraddistinguono la nostra saldatrice laser?**

**L'alimentatore automatico del filo è di grande aiuto nel lavoro**

---

Nel set con la nostra saldatrice riceverai anche un **trainafile automatico** dell'azienda svizzera **RayTools** per creare saldature ancora più durevoli: puoi **impostare digitalmente la velocità di avanzamento del filo**, il ritardo di avanzamento sul pannello, è inoltre dotato di una **funzione di retrazione del filo**.

Puoi inserire un **filo spesso 0,8-1,6 mm**.

---

### L'alimentatore automatico del filo è di grande aiuto nel lavoro

Nel set con la nostra saldatrice ricevi anche un **alimentatore automatico del filo** della **svizzera RayTools** per creare saldature ancora più durevoli. Puoi **impostare digitalmente** sul pannello la **velocità di avanzamento del filo** e il **ritardo di avanzamento**, ed è inoltre dotato di una **funzione di retrazione del filo**.

Puoi inserire un **filo spesso 0,8-1,6 mm**.





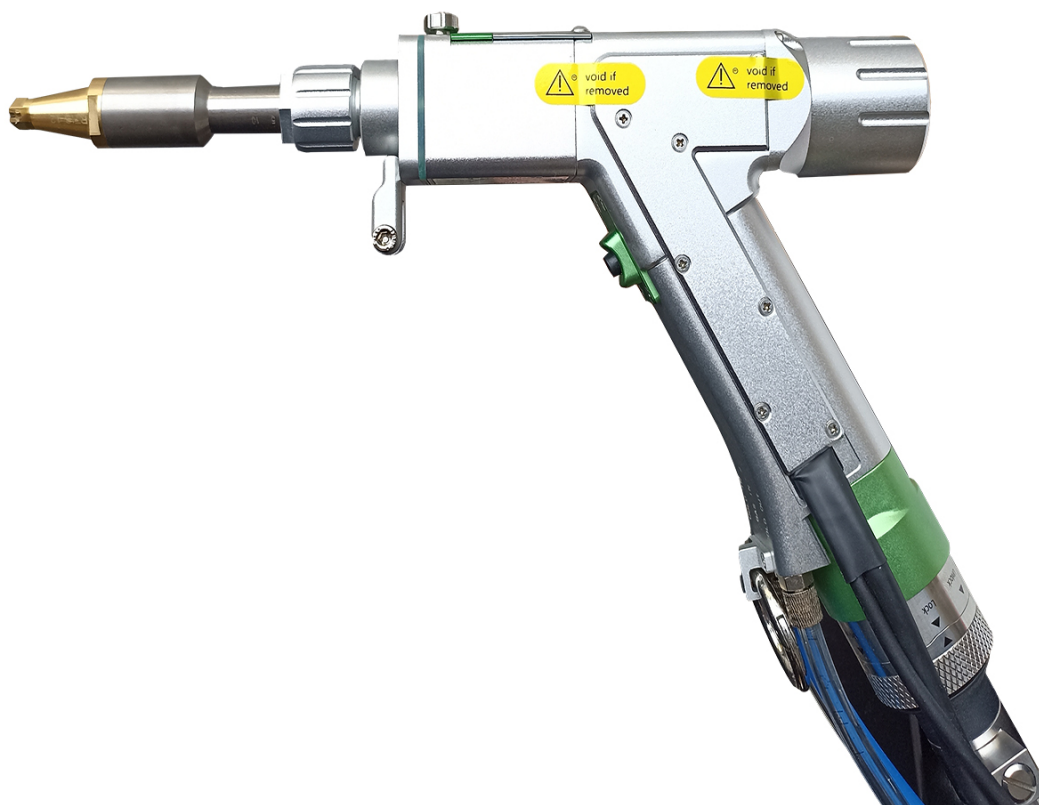
### **Pistola di saldatura con funzione Wobble di RayTools**

La **pistola di saldatura** della **svizzera RayTools** è una garanzia di **precisione e affidabilità** per molti anni.

La **funzione Wobble** - cioè l'utilizzo di movimenti oscillatori del laser, permette di:

- **Aumentare la velocità di saldatura**
- **Ridurre le tensioni termiche**
- **Eliminare i difetti della saldatura**
- **Migliorare la qualità complessiva della saldatura**





#### **Efficiente refrigeratore industriale integrato nella macchina**

Il refrigeratore da 16 litri integrato con la macchina e con controllo intelligente della temperatura garantisce un funzionamento stabile della saldatrice laser mantenendo la temperatura impostata grazie al refrigerante interno - si tratta di un refrigeratore del rinomato marchio S&A, che vanta oltre 20 anni di esperienza nella costruzione di refrigeratori.





---

### Sorgente Fiber a lunga durata

La **sorgente FIBER** utilizzata nella saldatrice è in grado di funzionare per **fino a 100.000 ore** - garantendoti **ripetibilità e precisione costanti** per molti anni.

### Accessori aggiuntivi che completano il set con la saldatrice

Non ricevi solo la saldatrice laser, ma un **set completo** con il quale puoi iniziare a lavorare subito dopo averlo disimballato. È necessario solo acquistare il **gas di protezione** (argon o azoto) a seconda dell'applicazione.

Nel set troverai anche:

- **2 bobine di filo per saldatura** ramato er70s-6 - **1,2 mm e 1 mm** | 4 kg ciascuna

- 
- **1 bobina di filo per saldatura** in alluminio er5356 - **1,2 mm** | 7 kg
  - **1 bobina di filo per saldatura** in acciaio er304 - **1,2 mm** | 5 kg
    - **Set di punte** per la pistola di saldatura
    - **Lenti protettive e focalizzanti**
    - **Occhiali di protezione**
- 

#### **SPECIFICHE TECNICHE:**

- **Potenza del laser:** 1500 W
- **Interfaccia a fibra ottica:** QBH
- **Lunghezza d'onda del laser:** 1070 nm  $\pm$  20nm
- **Sorgente laser:** 1500 W (marca MAX, modello MFSC-1500X(W))
  - **Lunghezza della fibra ottica:** 10 metri
  - **Frequenza degli impulsi laser:** 1-20 Hz
  - **Durata degli impulsi:** 0,1-20 ms
  - **Gamma di regolazione del punto laser:** 0,1-3 mm
  - **Dimensione minima del bagno di saldatura:** 0,1 mm
  - **Focale del collimatore:** 50 mm
- **Focale regolabile:** 150 mm (per saldatura), 600 mm (per pulizia)
- **Gamma di regolazione della focale:** da -10 mm a +10 mm
- **Gamma di regolazione del punto laser:** da 0 a 5 mm
- **Fonte di gas:** Argon o azoto,  $\leq$ 1 MPa
- **Modalità di funzionamento:** Continuo o modulato
- **Testa per saldatura e pulizia:** Testa mobile singola portatile per saldatura e pulizia (RAYTOOLS, modello: BW101-GS)
  - **Sistema per saldatura e pulizia:** RAYTOOLS
    - **Qualità del fascio:** M<sup>2</sup>
    - **Larghezza della linea:**
      - **Modulazione rettangolare:** 0-5 kHz
- **Sistema di raffreddamento:** Raffreddamento ad acqua, chiller industriale S&A, modello RMFL-1500
  - **Gamma di velocità di saldatura:** 0-120 mm/s
  - **Profondità di saldatura raccomandata:** 0,5-4 mm
  - **Dimensione della fessura di saldatura:**  $\leq$ 0,5 mm
- **Alimentatore del filo:** Per filo di saldatura con diametro di 0,8/1,0/1,2/1,6 mm
  - **Gamma di scansione:** 0-80 mm
  - **Velocità di scansione:** 20000 mm/s
  - **Temperatura di esercizio:** 15-35 °C
  - **Gamma di umidità dell'ambiente di lavoro:**
- **Tensione di alimentazione:** AC220V, 50/60Hz, monofase o AC380V, 50/60Hz, trifase
  - **Potenza totale:** circa 8000W



**Il set comprende:**

- **Pulitore laser 3 in 1 da 1500W**
- **Manuale d'uso**
- **Alimentatore automatico del filo**
- **Set di ugelli per la pistola**
- **Pistola di saldatura con funzione Wobble**
- **2 bobine di filo per saldatura** ramato er70s-6 - **1,2 mm e 1 mm** | 4 kg ciascuna
- **1 bobina di filo per saldatura** in alluminio er5356 - **1,2 mm** | 7 kg
- **1 bobina di filo per saldatura** in acciaio er304 - **1,2 mm** | 5 kg
- **Set di punte** per la pistola di saldatura
- **Lenti protettive e focalizzanti**
- **Occhiali di protezione**

