

Link al prodotto : <https://www.cnc-world.it/plotter-laser-macchina-per-incisione-atomstack-s40-pro-95x40cm-p-698.html>

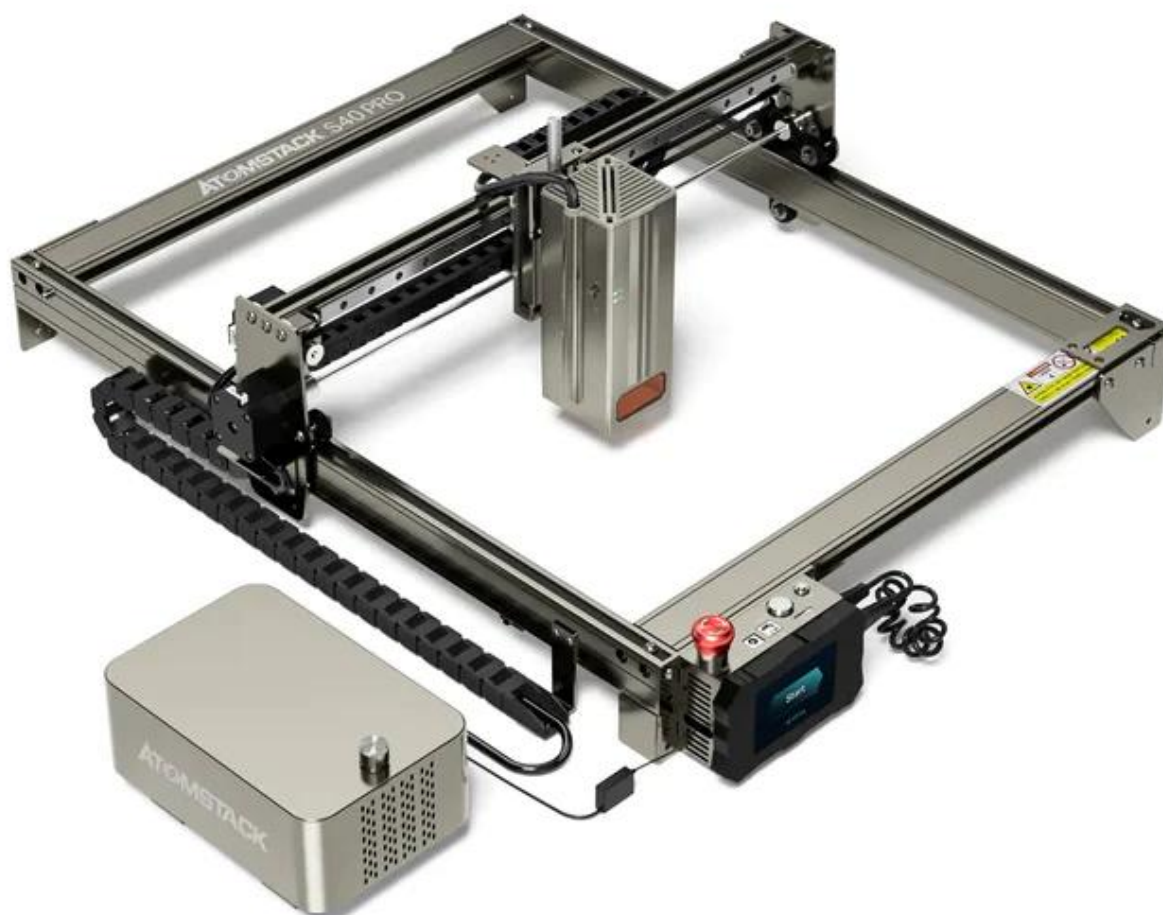


## Plotter laser - macchina per incisione Atomstack S40 Pro 95x40cm

Prezzo lordo	<b>1 769.00 EUR</b>
Prezzo netto	<b>1 450.00 EUR</b>
Prezzo precedente	<b><del>2 139.00 EUR</del></b>
disponibilità	<b>Disponibile</b>
Numero dell articolo	<b>00x101</b>
codice del produttore	<b>S40-Pro</b>
Produttore	<b>1ON</b>

### Descrizione del prodotto

**Plotter-incisore laser Atomstack S40 Pro  
+Tavolo a nido d'ape+Profili che estendono l'area di lavoro a 95x40  
cm+Attacco rotante R3**



□

Siamo il distributore ufficiale in Italia, emettiamo fattura con IVA per ogni acquisto.

## **Una moderna macchina per incisione laser con molte possibilità d'uso**

La macchina per incisione laser S40 Pro Atomstack ha un design molto semplice e moderno, grazie al quale potrai creare vari disegni con una qualità sorprendente - la testata laser è realizzata utilizzando la tecnologia più recente sul mercato:

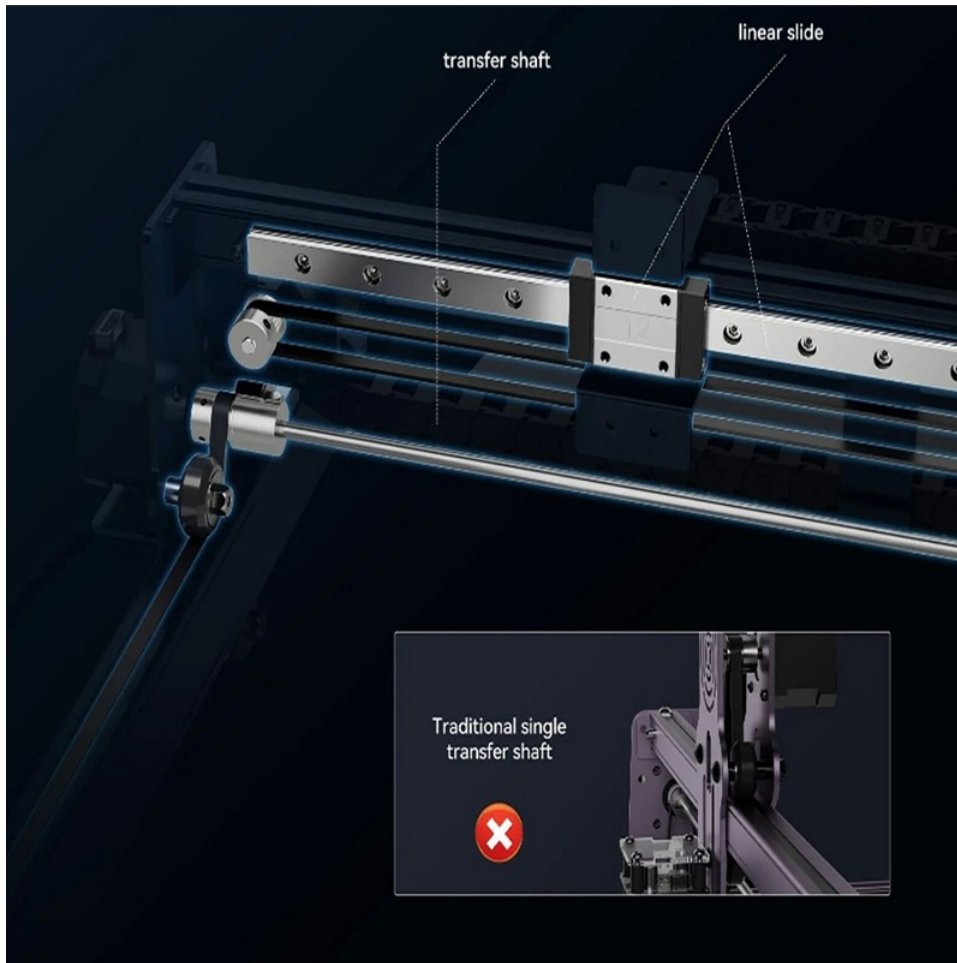
è composta da diverse sorgenti laser e diverse lenti di focalizzazione, che forniscono dispositivi competitivi senza precedenti, densità laser,

concentrazione molto maggiore del raggio laser e potenza ottica reale del laser fino a 48 W!

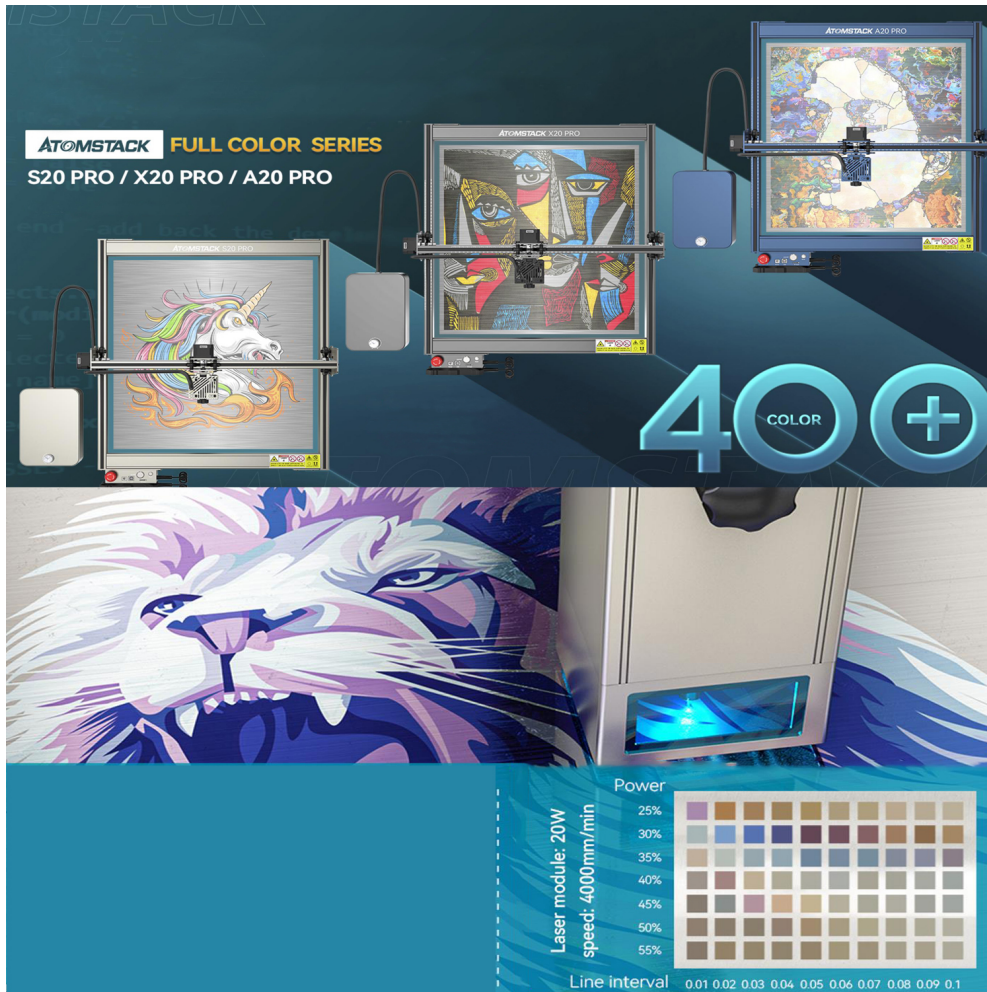
La macchina per incisione laser Atomstack S40 è l'unica disponibile sul mercato dotata di guide lineari, che aumentano notevolmente la velocità di creazione dei progetti. Inoltre, la testata laser installata è dotata di un interruttore di alimentazione da 24/48 W: 24 W per l'incisione ad alta risoluzione, 48 W per il taglio dei materiali.

Questa tecnologia consente di creare incisioni ad alta risoluzione e tagliare molti materiali. Molti altri venditori indicano una potenza laser massima irraggiungibile, e quella reale è letteralmente una frazione di quella dichiarata! Come i plotter laser a CO2, non richiede il raffreddamento ad acqua, la regolazione dell'ottica o la cura di una serie di parametri operativi per ottenere un taglio di qualità eccellente. La sua costruzione è molto semplice, solida e leggera: puoi concentrarti su ciò che è più importante, ovvero creare progetti.



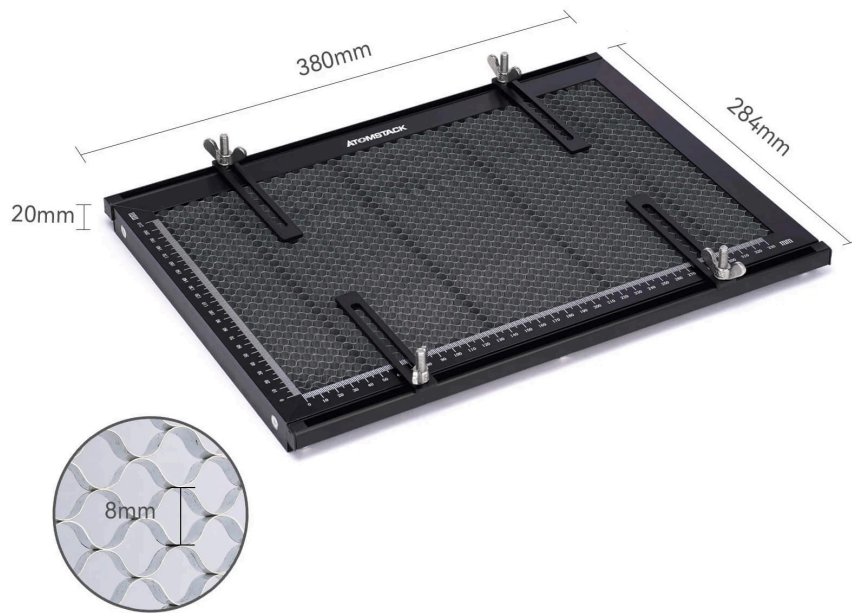
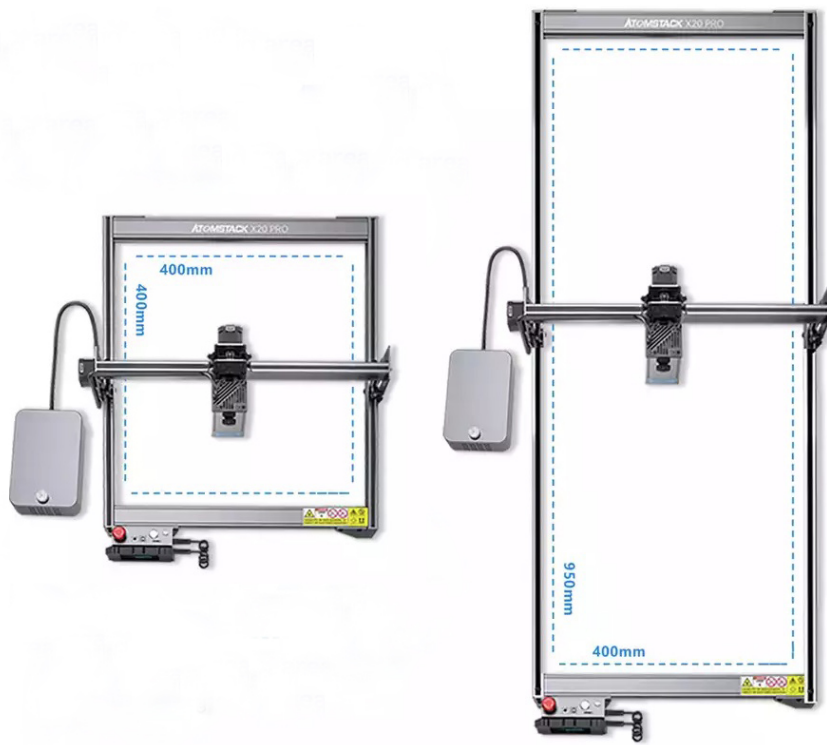


Uno dei pochi incisori laser al mondo che è in grado di incidere il metallo ad alta risoluzione e persino di tagliare l'acciaio con uno spessore di 0,05 mm. Inoltre, grazie all'utilizzo della più recente tecnologia, è in grado di incidere il metallo a COLORI, in oltre 400 tonalità!!!



Offriamo il set degli accessori più ampio sul mercato, il valore degli accessori aggiuntivi separatamente, che includiamo **GRATUITAMENTE**, è di oltre 400 Euro!

**IL KIT COMPRENDE:**



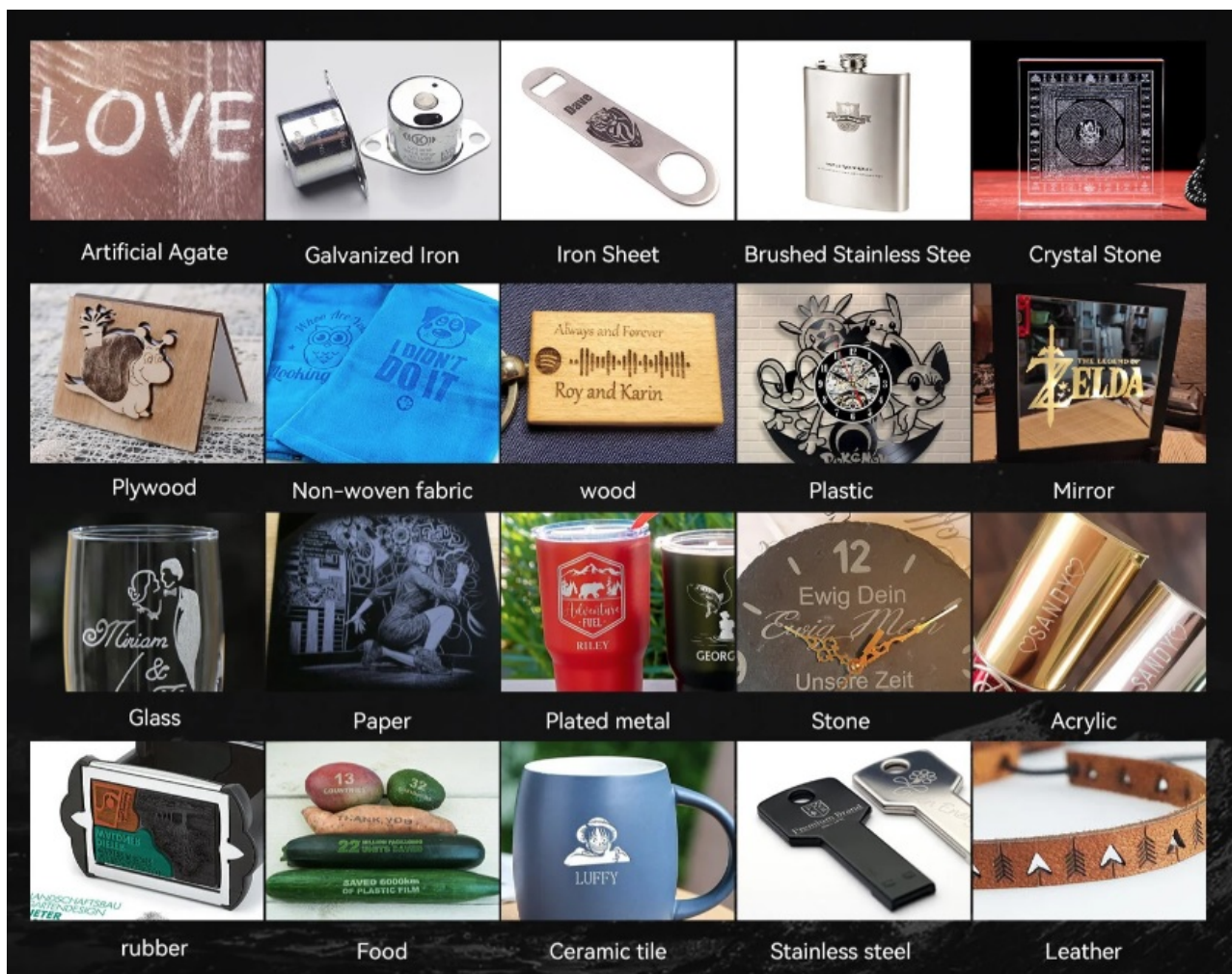


- **Estensione del campo di lavoro** - profili aggiuntivi in alluminio con una lunghezza di 1050 mm, che aumentano l'area di lavoro della macchina per incidere ad una dimensione di **950x400 mm**. nella confezione sono compresi, insieme ai profili, un set di cinghie dentate e cavi necessari per ampliare l'area di lavoro
- **Tavolo a nido d'ape** -con dimensioni **380x284 mm**, che riduce ulteriormente la combustione dei materiali sui bordi durante il taglio grazie alla sua struttura a retemi.
- **Attacco rotante Pro R3** - fatto di metallo, solido con dimensioni **260 (lunghezza) \* 90 (larghezza) \* 105 (altezza) mm** per l'incisione in forme cilindriche, con motore passo-passo incorporato e regolazione della spaziatura dei rulli di **8 gradi**. Insieme all'accessorio riceverai anche 4 supporti, 2 colonne portanti e un accessorio per forme irregolari

---

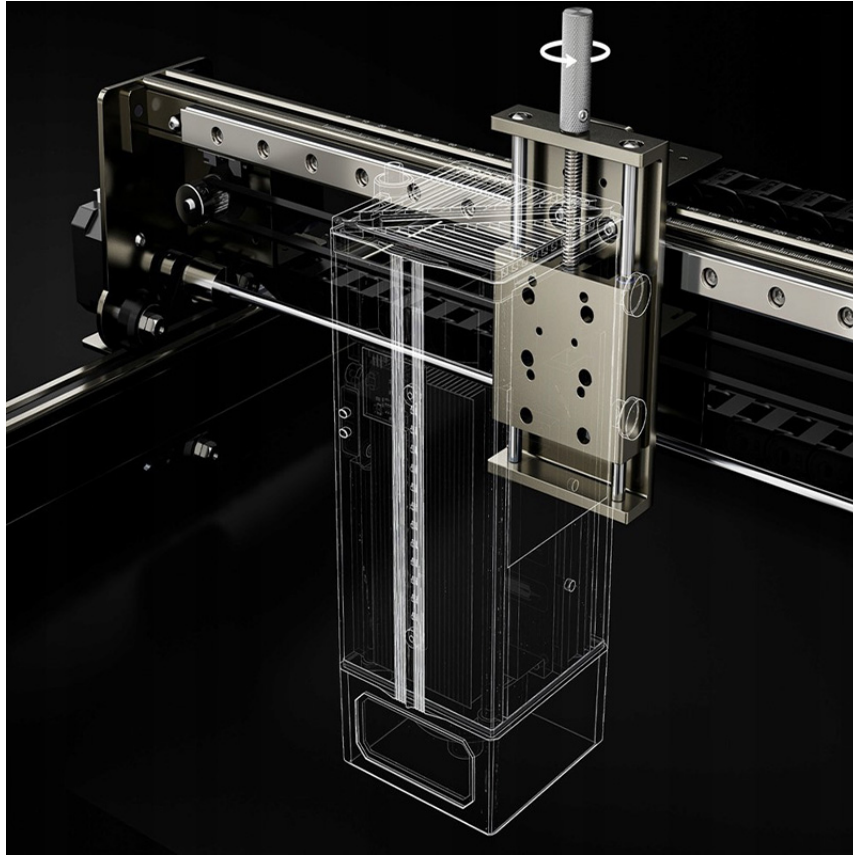
Riceverete una macchina con una testata laser moderna, esente da manutenzione e di lunga durata, che garantisce affidabilità e sicurezza. La macchina per incidere S40 Pro può essere utilizzata per lavorare molti materiali, **dalla plastica, al compensato e legno, fino ai metalli**: non è uno scherzo, possiamo incidere anche **l'acciaio inossidabile** grazie a una testata appositamente progettata! La macchina per incidere S40 Pro è un kit da montare: ci vuole letteralmente un attimo, non più di 10-15 minuti.

Di seguito sono riportati esempi di incisione su materiali:



## Cosa rende unico il nostro incisore laser S40 Pro?

- **Punto compresso del raggio laser** - grazie al sistema di lenti e specchi focalizzatori, lo spot laser misura solo **0,08 mm<sup>2</sup> x 0,1 mm<sup>2</sup>** - la macchina per incidere utilizza una tecnologia migliorata per combinare sorgenti laser da 6 W - il raggio laser ha una potenza effettiva fino a **48 W**, un laser con tale una densità significa che puoi tagliare facilmente cartone, acrilico nero, compensato, ecc. Puoi anche incidere direttamente acciaio inossidabile, ceramica o vetro e la velocità di incisione e taglio è del 40% più veloce rispetto ai normali dispositivi di questo tipo della concorrenza.
- Inoltre, il laser utilizzato nella macchina per incisione ha una lunghezza focale fissa e la potenza del laser ha un valore più stabile rispetto ai laser con lunghezza focale variabile. Grazie alla struttura della testa, la temperatura di sinterizzazione del laser arriva fino a 1200°C rispetto ai 650°C di dispositivi simili sul mercato - quindi, nonostante la potenza apparentemente bassa, è in grado di tagliare i materiali in modo efficace e incidere in alta risoluzione. Inoltre, la testa è dotata di giroscopio integrato e messa a fuoco automatica.



- 
- **Costruzione ultraleggera e resistente** - La macchina per incidere pesa solo 5,5 kg, il suo telaio è realizzato interamente con profili di alluminio resistenti. L'assemblaggio di tutti gli elementi della macchina non richiede più di 15 minuti. Può essere spostato liberamente da un posto all'altro e l'area di lavoro arriva fino a **400x400 mm con possibilità di espansione fino a 950x400 mm**, offrendo così un'ampia gamma di possibilità in termini di realizzazione dei progetti.



- 
- **L'incisore laser S40 Pro è compatibile con più sistemi operativi** - (programmi LightBurn, Laser GRBL): WinXp, Win7, Win8, Win10, anche con sistema Mac (programma LightBurn), Supporta anche più formati di file come: NC, BMP, JPG, PNG, DXF itp.
  - **Gestione tramite Wi-Fi:** Dopo aver scaricato l'applicazione AtomStack appositamente dedicata dal Play Store o dall'App Store, puoi lavorare direttamente dal tuo telefono tramite WIFI.



- **Incisione offline:** La macchina per incidere Atomstack S40 PRO è dotata di un pannello di controllo touch che supporta l'incisione offline. Puoi tagliare e incidere senza l'utilizzo del computer impostando tutti i parametri operativi necessari. Il pannello di controllo ha un'interfaccia utente intuitiva e chiara e un sistema operativo efficiente per un lavoro veloce ed efficiente. Anche gli utenti che non hanno mai utilizzato alcuna macchina laser potranno utilizzarlo con facilità.



- Il set con la macchina per incidere S40 Pro comprende un compressore d'aria a 2 cilindri con un flusso d'aria fino a **30 L/min** e una pressione massima di 120 Kpa. La pompa dell'aria funziona in modo molto silenzioso, garantendo un flusso d'aria stabile. Grazie a questo durante la cottura **non si formano antiestetiche bruciature sui bordi dei materiali**: la differenza è incredibile!! Questo flusso d'aria accelera inoltre il processo di taglio e incisione e prolunga la durata della testa laser poiché non vi penetrano particelle di materiale.

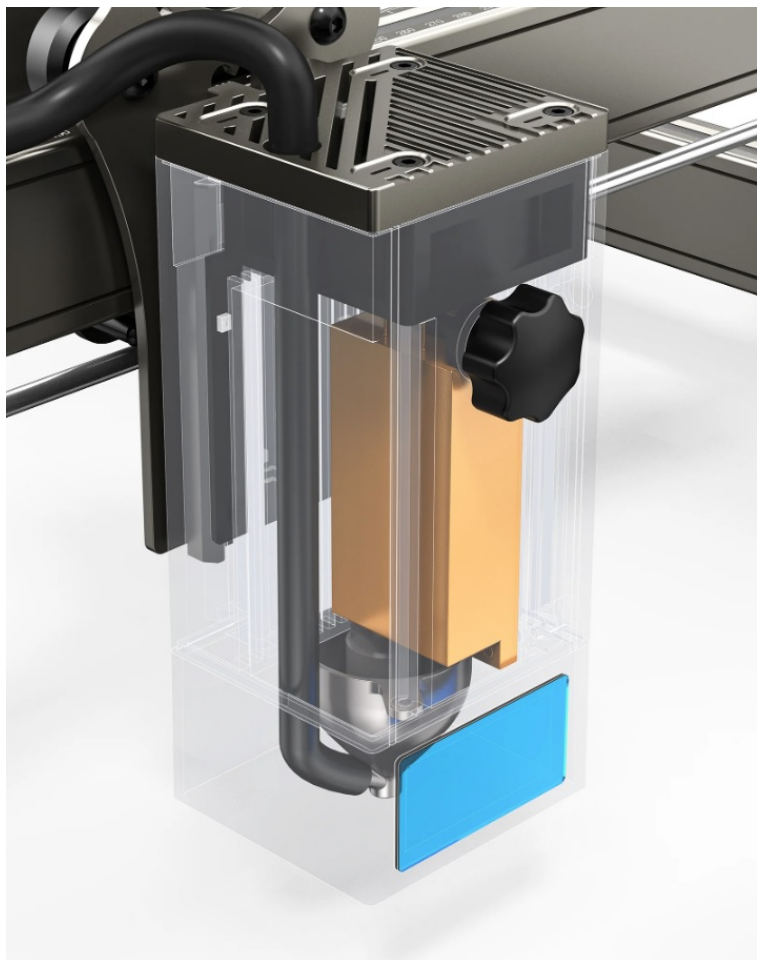
Tutti gli elementi per il funzionamento sono già inclusi nella macchina per incidere S40 Pro: non è necessario acquistare accessori aggiuntivi.



✓ With Air Assist  
Time: 16 Minutes

✗ No Air Assist  
Time: 22 Minutes

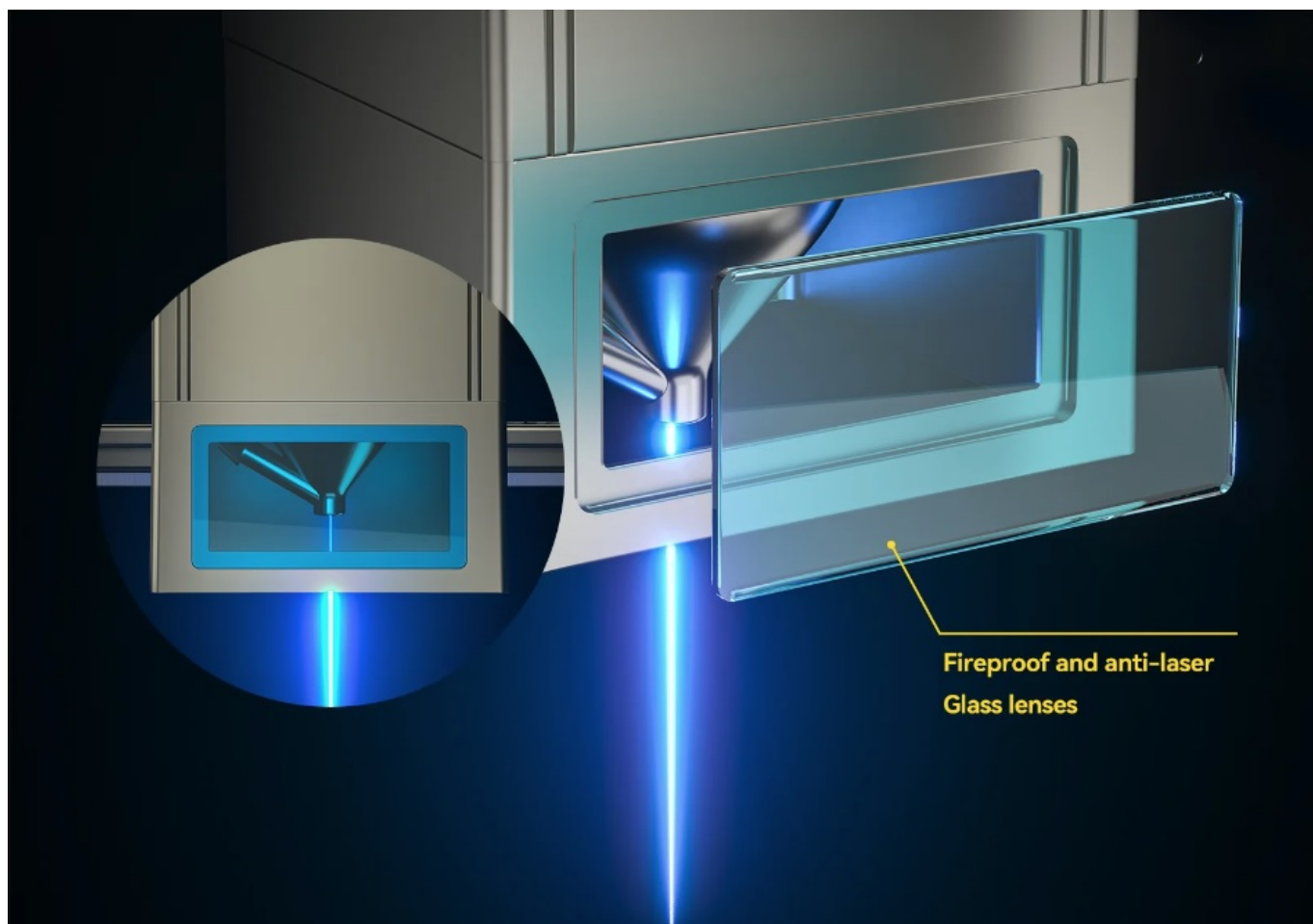




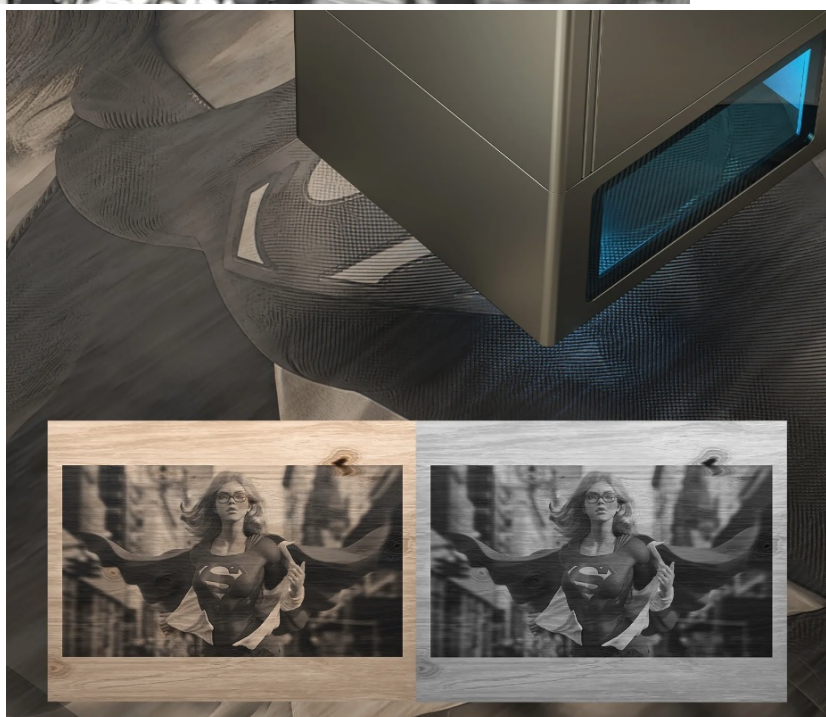
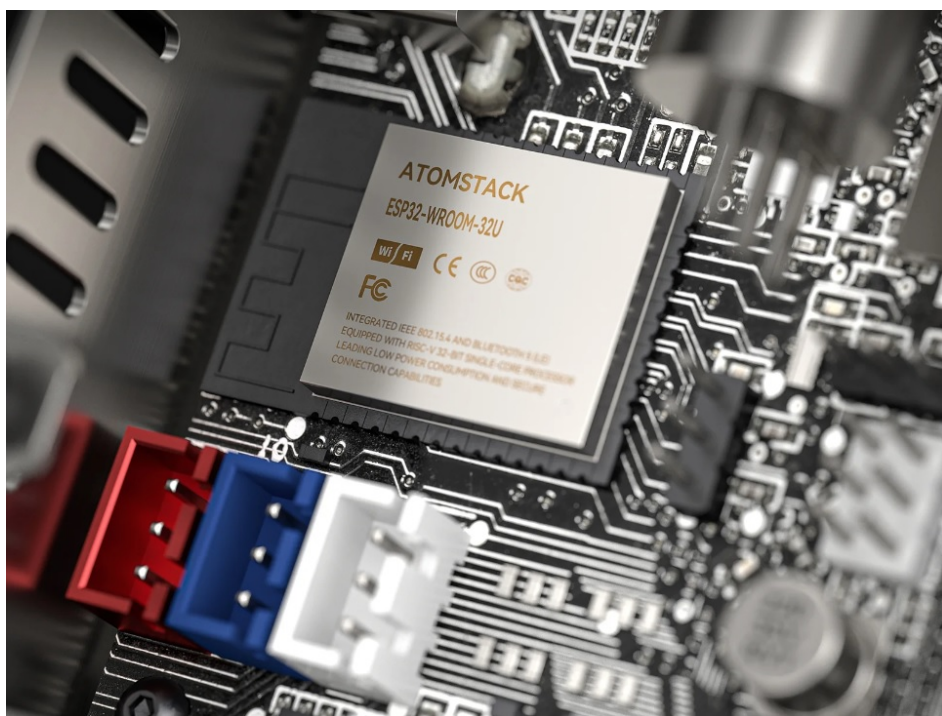
- 
- **Fincorsa sugli assi X e Y:** questo è raro in questo segmento di dispositivi, grazie ad essi, quando la testata si sposta alla fine del campo di lavoro, i fincorsa scollegheranno i motori passo-passo per proteggere l'azionamento da eventuali danni.



- 
- **La testata del laser è dotata di una manopola**, grazie alla quale possiamo facilmente regolarne l'altezza, così come il vetro filtrante che assorbe fino al 97% della luce ultravioletta, che permette di lavorare senza la necessità di indossare occhiali protettivi.



- **Scheda madre 32 bit aggiornata:** la scheda madre installata aumenta la velocità della macchina e del sistema operativo, inoltre l'incisore è in grado di incidere fino a 256 sfumature di grigio, il laser seleziona automaticamente la potenza in base alle informazioni nel progetto per ottenere il miglior contrasto possibile dell'immagine durante incisione e transizioni fluide tra i colori.



- 
- **Pannello con pulsanti e connettori utili:** Possiamo fermare la macchina in qualsiasi momento utilizzando il tasto rosso - il pulsante di sicurezza STOP, accanto abbiamo i connettori di collegamento, un pulsante per accendere e spegnere velocemente la macchina per incidere e un pulsante RESET che interrompe il lavoro, spegne il terminale e riavvia il dispositivo



### Per quali materiali può essere utilizzato l'incisore laser S40 Pro?

**Materiali per l'incisione:**

legno, bambù, metalli, cartone, plastica, pelle, pannelli PCB, compensato, vetro, ceramica, tessuto di cotone, ardesia, ecc.

**Materiali da taglio:**

cartone, tessuto non tessuto, compensato, acrilico, plastica, spugna, ecc..

### Dati tecnici del Incisore laser Atomstack S40 Pro:

- 
- **Nome del modello:** Atomstack S40 PRO
  - **Campo di lavoro:** 400\*400mm
  - **Potenza:** 210W
  - **Potenza del laser uscita:** 24/48W
  - **Lunghezza onda laser:** 455±5nm
  - **Precisione incisione:** 0,01 mm
  - **Metodo di focalizzazione:** Autofocus - Lunghezza focale fissa, non è necessario mettere a fuoco
  - **Software di gestione:** LaserGRBL, LightBurn, supporta Win XP/Win 7/Win 8/XP/Win 10 ed anche Mac ( programma LightBurn)
  - **File supportati:** NC, BMP, JPG, PNG, DXF
  - **Metodo di trasmissione:** connessione USB
  - **Alimentazione all'entrata:** 100-240V AC, 50/60Hz;
  - **Alimentazione all'uscita:** 12V 5A

## **Il KIT comprende:**

- Incisore laser S40 Pro Atomstack
- Attacco rotante R3 Pro
- Profili in alluminio per ampliare l'area di lavoro
- Tavolo a nido d'ape
- Accessori di montaggio
- Campioni di materiale
- Compressore d'aria
- Cavo USB
- Istruzioni per l'uso manuale

