

Dati attuali al giorno: 28-01-2026 15:18

Link al prodotto :

<https://www.cnc-world.it/plotter-laser-macchina-per-incisione-atomstack-a20-pro-v2-40x36cm-distribuzione-it-p-751.html>



Plotter laser - macchina per incisione Atomstack A20 Pro V2 40x36cm | Distribuzione IT

Prezzo lordo	759.00 EUR
Prezzo netto	622.13 EUR
disponibilità	Disponibile
Tempo di spedizione	48 ore
Numero dell articolo	10378-V2
codice del produttore	A20-Pro-V2
Produttore	Atomstack

Descrizione del prodotto

Incisore laser - Atomstack A20 Pro V2 40x36cm



SOPRA PUOI SCEGLIERE IL KIT DI ACCESSORI PIÙ ADATTO A TE: BASE, L, XL o XXL

ACCESSORI AGGIUNTIVI DISPONIBILI: **Tavolo di lavoro "Alveare" F2** | **Fotocamera per il posizionamento AC2** | **Accessorio rotante per forme regolari R2 V2** | **Accessorio rotante per forme irregolari R1 V2** | **Pompa d'aria F60** |

Siamo distributori ufficiali di questa macchina in Italia, emettiamo fattura IVA per ogni acquisto, che poi puoi detrarre facilmente e includere nei costi. La maggior parte dei venditori di questo prodotto sul mercato non emette affatto fattura, il che comporta un costo più alto per l'acquirente.

ATTENZIONE!

Puoi acquistare anche altri accessori per il tuo incisore laser per un lavoro più efficace, come ad esempio una protezione con estrattore di fumi e altro. Li trovi cliccando sul link sottostante:

[Accessori per plotter per incisione laser](#)





Incisore laser in versione moderna

L'incisore laser A20 Pro V2 Atomstack ha una costruzione molto semplice in versione moderna, grazie alla quale sarai in grado di creare vari progetti in qualità straordinaria - la testa laser è realizzata con la tecnologia più avanzata sul mercato: **è composta da due sorgenti laser e 2 lenti di focalizzazione**, che garantiscono una densità laser senza pari rispetto agli altri dispositivi, un'alta concentrazione del fascio laser e una potenza laser effettiva di 20W. Questo è più che sufficiente per creare incisioni ad alta risoluzione e tagliare molti materiali.

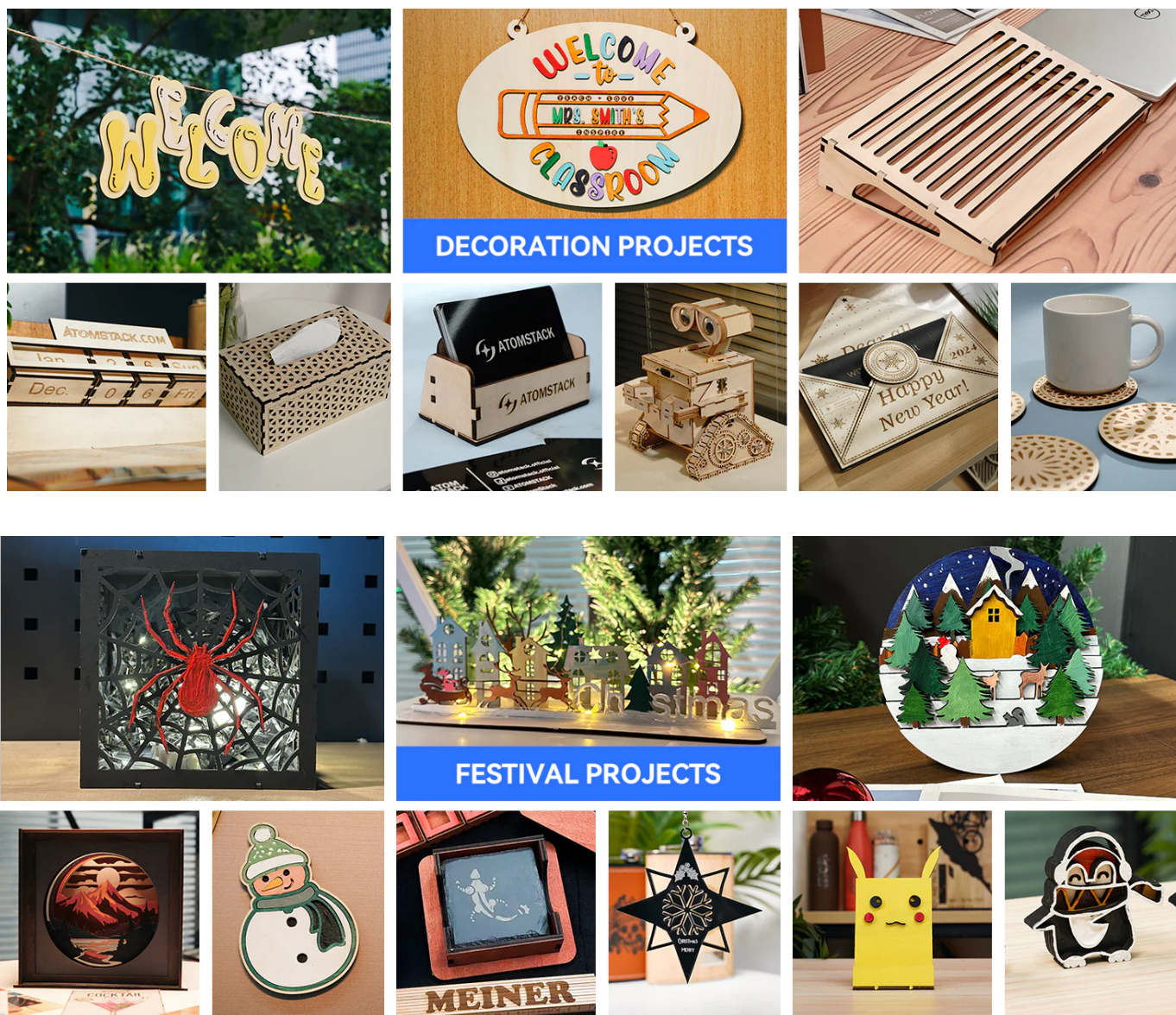
Molti altri venditori indicano la potenza massima del laser, che è irraggiungibile, mentre la potenza effettiva è solo una frazione di quella dichiarata!

Non richiede, come le incisioni laser CO2, il raffreddamento con acqua, la regolazione dell'ottica o l'attenzione a numerosi parametri di lavoro per tagliare con qualità eccellente. La sua costruzione è molto semplice, solida e leggera - puoi concentrarti su ciò che è più importante, cioè creare progetti.

Resume Engraving

Continue work seamlessly after unexpected power outages, minimizing material waste





L'incisore A20 Pro V2 può essere utilizzato su una vasta gamma di materiali, dalla plastica, al compensato e al legno, fino ai **metalli** - non è uno scherzo, possiamo incidere anche **acciaio inox** grazie alla testa laser appositamente progettata!

Ricevi una macchina con una testa laser senza manutenzione, moderna e di lunga durata, il che garantisce affidabilità ogni volta che la utilizzi.

L'incisore A20 Pro V2 è un kit da assemblare autonomamente - l'assemblaggio richiede solo pochi minuti, non più di 10-15 minuti.

Quali materiali possono essere lavorati con l'incisore laser A20 Pro V2?

Materiali per incisioni: legno, bambù, acciaio inox, cartone, plastica, pelle, PCB, compensato, vetro scuro, ceramica, tessuto in cotone, ardesia, ecc.

Materiali per il taglio: cartone, tessuto non tessuto, compensato, acrilico, plastica, gomma, ecc.

Ecco alcuni esempi di come l'A20 Pro V2 può incidere e tagliare vari materiali:

Per l'incisore A20 Pro V2 puoi acquistare anche un compressore d'aria professionale ATOMSTACK.

Grazie a questo, dopo l'incisione e il taglio non ci saranno segni di bruciature sui materiali - la differenza è visibile ad occhio nudo! Lavorare senza un compressore rende il lavoro molto più difficile e i risultati sono significativamente peggiori.

The image is a promotional graphic for the ATOMSTACK A20 Pro V2 laser engraver. It features a black laser engraver with a blue air hose connected to a small black air compressor. The engraver is shown engraving a wooden board with several circular designs. Below the engraver, four finished engraved coins are displayed. On the left, there are two wooden blocks with the ATOMSTACK logo. The top block is labeled 'With Air Assist' and shows a clean engraving. The bottom block is labeled 'Without Air Assist' and shows a less precise engraving. A lightning bolt icon is placed between the two blocks. The background is dark.

Automatically Controlled Air Assist System

ATOMSTACK
With Air Assist

ATOMSTACK
Without Air Assist

*Air assist kit needs to be purchased separately

Cosa distingue il nostro incisore laser A20 Pro V2?

Punto laser compresso - grazie al sistema di lenti di focalizzazione, il punto laser ha una dimensione di **solo 0,08mm²** - l'incisore utilizza una tecnologia avanzata di compressione del punto laser con doppia unione - un fascio laser di tale densità consente di tagliare facilmente cartone, acrilico nero, compensato, ecc. È anche possibile incidere direttamente acciaio inox, ceramica o vetro scuro, **e la velocità di incisione e taglio è superiore del 40%** rispetto agli altri dispositivi simili sul mercato.

Inoltre, il laser utilizzato nell'incisore ha una messa a fuoco fissa, la potenza del laser è più stabile rispetto ai laser con messa a fuoco variabile. La temperatura di fusione per il laser arriva fino a **1200 °C** rispetto ai 650°C negli altri dispositivi simili sul mercato - quindi, nonostante una potenza apparentemente bassa, è in grado di tagliare materiali in modo efficace e incidere con alta risoluzione. Inoltre, la testa laser è dotata di un giroscopio e autofocus integrato.



0.01mm

Precision Engraving

Comparison of Engraving Accuracy

Model	Spot Size
A10 PRO V2	0.08*0.1mm
Others	0.15*0.15mm



Costruzione ultra leggera e resistente - l'incisore pesa solo 4,5 kg, la sua struttura è realizzata completamente in profili di alluminio resistenti. Il montaggio di tutti i componenti della macchina richiede meno di 15 minuti.

Può essere facilmente trasportato da un posto all'altro, e l'area di lavoro è di **400x360mm**, offrendo ampie possibilità per realizzare progetti.

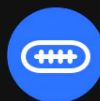
La macchina da incisione laser ATOMSTACK A20 Pro V2 è compatibile con molti sistemi operativi - (programma LightBurn, Laser GRBL): WinXp, Win7, Win8, Win10, oltre al sistema Mac (programma LightBurn). Supporta anche molti formati di file: NC, BMP, JPG, PNG, DXF, ecc.

Supporto tramite WIFI - scaricando l'applicazione dedicata AtomStack dal Play Store o dall'App Store, è possibile lavorare direttamente dal proprio telefono tramite la rete WIFI

Wide Compatibility

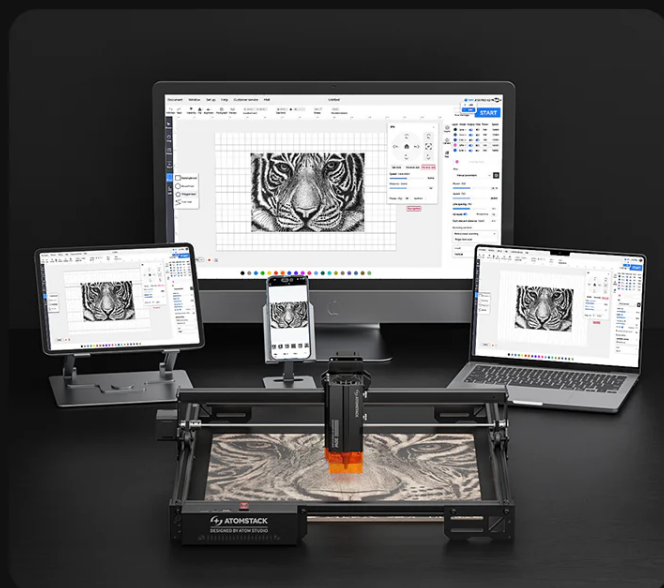


Software: LightBurn, LaserGRBL, AtomStack PC, AtomStack APP



System Supported: Android, iOS, Windows, macOS

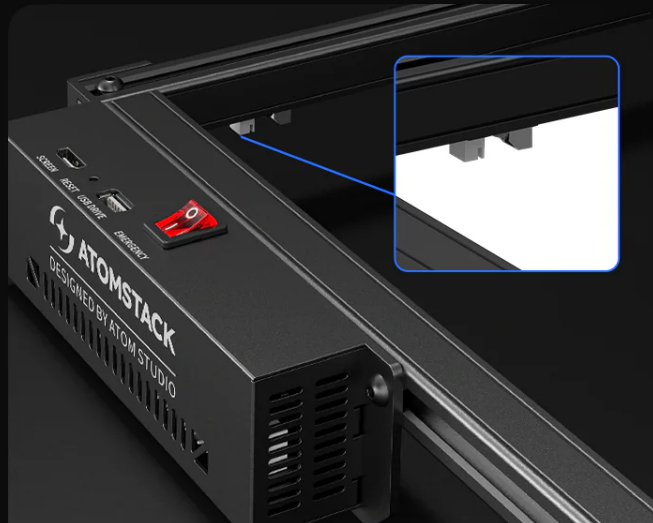
File Formats: JPG, JPEG, SVG, PNG, BMP, PDF, G-Code, DXF



Details Matter



Aluminum Alloy Frame



Limit Switches

Interruttori di fine corsa sugli assi X e Y: questa caratteristica è rara in questa tipologia di dispositivi, grazie a essa quando la testa di lavoro raggiunge la fine dell'area di lavoro, gli interruttori scollegano i motori passo-passo per proteggere il sistema da danni.

La testa laser è dotata di vetro filtrante che assorbe fino al 97% della luce ultravioletta, permettendo di lavorare senza la necessità di occhiali protettivi.

Indicatore laser incrociato:

La testa è anche dotata di una funzione di posizionamento preciso tramite il laser incrociato.

20W

ONE PASS

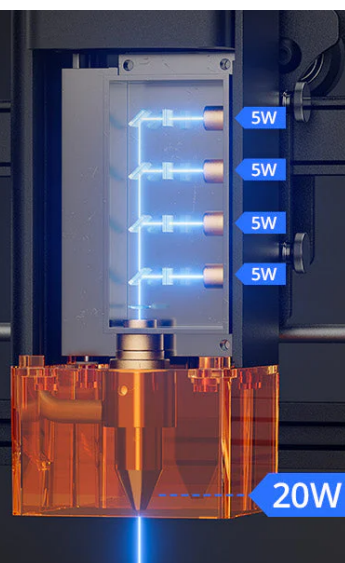
15mm

Paulownia

ONE PASS

10mm

Black Acrylic



Safe to Use



Pannello con pulsanti utili e connessioni:

È possibile fermare il funzionamento della macchina in qualsiasi momento utilizzando l'interruttore rosso, accanto si trovano anche le connessioni per i dispositivi.

Ripristino dopo interruzione di corrente:

La macchina da incisione ATOMSTACK A20 V2 è dotata di una funzione che consente di riprendere il progetto dopo un'interruzione di corrente - quando la macchina viene riaccesa, riprende dal punto in cui è stata interrotta

Specifiche tecniche della macchina da incisione laser A20 Pro V2:

- **Modello del prodotto:** ATOMSTACK A20 PRO V2
- **Area di lavoro:** 400 × 360 mm
- **Funzionamento:** Incisione / Taglio
- **Potenza di ingresso:** 120W
- **Potenza di uscita del laser:** 20W
- **Velocità massima:** 400 mm/s
- **Lunghezza d'onda del laser:** 455 ± 5 nm
- **Precisione di incisione:** 0,02 mm
- **Dimensione del punto laser:** 0,08 × 0,10 mm
- **Costruzione del binario:** Guide a binario
- **Modalità di connessione:** USB, Wi-Fi 2.4G
- **Dispositivi supportati/sistemi:**
- **Mobile:** Android, iOS | **PC:** Windows, macOS
- **Programmi supportati:**
LightBurn, LaserGRBL, Atomstack PC, Atomstack APP
- **Aggiornamento del driver:** Tramite app AtomStack o memoria USB
- **Formati di file supportati:** JPG, JPEG, SVG, PNG, BMP, PDF, G-Code, DXF
- **Regolazione della messa a fuoco:** Automatica + manuale (*la regolazione automatica richiede il cursore dell'asse Z L2*)
- **Allarme inclinazione:** Sì (inclinazione >15°, segnale acustico)
- **Posizionamento incrociato:** Sì

-
- **Rilevamento fiamma:** Sì *(richiede supporto per l'asse Z L2)*
 - **Ripristino dell'incisione dopo l'interruzione di corrente:** Sì

Certificati di qualità:

CE, FCC, RoHS, FDA, PSE

Ogni set include:

- Macchina da incisione laser A20 Pro V2 Atomstack
- Accessori per il montaggio
- Campioni di materiali
- Cavo USB
- Istruzioni per l'uso

Il prodotto ha opzioni aggiuntive:

IMPOSTA TRA CUI SCEGLIERE: Insieme di base , Set L (+ 470.00 EUR), Set XL (+ 710.00 EUR)