

Dati attuali al giorno: 05-05-2026 23:49

Link al prodotto : <https://www.cnc-world.it/plotter-laser-co2-50w-dsp-40x40-p-140.html>

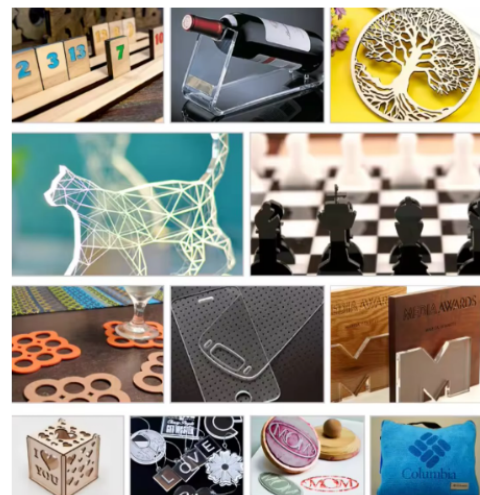
Plotter laser CO2 50W DSP 40x40



Prezzo lordo	2 239.00 EUR
Prezzo netto	1 835.25 EUR
Prezzo precedente	2 479.00 EUR
disponibilità	Disponibile
Tempo di spedizione	48 ore
Numero dell'articolo	10147
codice del produttore	LE-50W-4040
Produttore	MTechnic

Descrizione del prodotto

Plotter Laser CO2 50W - versione 40cm x 40cm + Accessori



Il laser CO2 50W 4040 DSP è una **macchina professionale** per incisione e taglio laser, **raffreddata ad acqua**, dotata inoltre di:

- **Regolazione automatica dell'altezza del piano di lavoro** di 10 cm (tramite pulsante)
- Testa in versione **GOLD** installata in fabbrica con funzione "**Air Assist**" (soffiaggio d'aria) e "**Red-Dot**" (indicazione del punto di impatto del raggio laser)
- Piano di lavoro a nido d'ape ("**Honeycomb**"), che riduce le bruciature dei materiali
- **Orologeria resistente ZnSe USA**
- **Ultimo controller Ruida6445**
- Tubo **EFR** la cui durata è fino a **3 volte superiore** rispetto ad altre macchine sul mercato con tubi senza marca ("nobrand")
- **Guida lineare sull'asse X** (alta velocità e precisione di funzionamento)
- **Sensore elettronico di flusso del liquido di raffreddamento del tubo** - previene il surriscaldamento del tubo

L'incisore laser **50W 4040 DSP** è in grado di tagliare e incidere facilmente su compensato, plexiglass, pelle, plastica, gomma e persino metalli rivestiti, oltre a molti altri materiali.

Il **plotter laser 50W** gestisce perfettamente il taglio di materiali di spessore fino a **6 mm** (a seconda del materiale).

Il **plotter dispone del controllo della potenza del laser** dal display e dal software, permettendo di ottenere **precisione e ripetibilità** delle impostazioni.

Il nostro incisore laser da **50W** è inoltre dotato di **Funzione Cono!**

Non è necessario misurare manualmente la distanza tra la testa e il materiale: il plotter lo farà per te, e la **funzione Cono** è essenziale per l'incisione di timbri.

Il **laser CO2 50W** è inoltre dotato di un **piano di lavoro ventilato e illuminato**.

Insieme al plotter, ricevi anche un **accessorio rotativo** per forme regolari e irregolari del valore di **140 Euro, GRATIS**, per l'incisione su bottiglie, bicchieri, ecc.

ATTENZIONE!

Siamo da anni **distributori ufficiali** di questo plotter in Polonia. Offriamo **garanzia**, forniamo **assistenza in loco** e rilasciamo **fattura conforme alla legge polacca** o ricevuta fiscale.

Sul mercato ci sono molte aziende cinesi che vendono macchine simili, ma una volta acquistato il prodotto, il cliente viene lasciato a se stesso, **senza alcun supporto né documento di vendita legale**.

Acquistando da noi, ricevi anche un **supporto professionale** per:

- **Installazione del dispositivo**
- **Avvio (installazione) del software**
 - **Utilizzo del dispositivo**
- **Sostituzione dei componenti di consumo**, ad esempio del **tubo CO2**

Ultima versione del plotter laser con il nuovo controller Ruida6445

Il plotter è dotato della **funzione di incisione/taglio in un unico progetto**. Grazie a questa funzione, è possibile incidere e tagliare contemporaneamente, e anche applicare più strati.

Display a colori sul controller RD 32Bit

Grazie all'uso del controller **RD6445**, è possibile visualizzare sul display del plotter ciò che viene attualmente inciso o tagliato, con la possibilità di **interrompere il lavoro e riprenderlo successivamente**. Inoltre, il plotter può lavorare senza computer, poiché dispone di **memoria interna**.

Questa è una **macchina professionale** per incisione e taglio laser, **raffreddata ad acqua**, con una dimensione del piano di lavoro di **40cm x 40cm** in questo modello. Il plotter dispone del **controllo della potenza del laser** tramite il controller, garantendo **precisione e ripetibilità** delle impostazioni.

Grazie al software incluso, è possibile tagliare o incidere direttamente da **Corel Draw** o **AutoCad**, oppure utilizzare il pacchetto **RDworks** incluso con il plotter. Il software supporta la **funzione cono**, rendendolo ideale per l'incisione di timbri.

È possibile caricare file/progetti tramite **Pendrive** e salvarli nella **memoria interna** del dispositivo, permettendo l'uso del plotter senza computer!



Elementi aggiuntivi del plotter laser 50W 40x40cm che fanno la differenza:

Guide lineari:

Il plotter funziona su una **guida lineare sull'asse X**, garantendo **alta precisione nelle ripetizioni** e mantenendo l'accuratezza anche dopo molti anni di utilizzo.

Tubo EFR:

Il nostro incisore laser è dotato di un **tubo CO2 EFR originale**, che dura fino a **4 volte più a lungo** rispetto ai tubi più economici comunemente installati in molti dispositivi ancora disponibili sul mercato.

Lente ZnSe USA:

L'ottica del plotter laser 50W 40x40 è costituita da **specchi e lenti ZnSe USA** di alta qualità, con un **coefficiente di riflessione ottimale**. Le lenti sono **resistenti alle alte temperature** generate durante il funzionamento del tubo da 50W e sono **resistenti ai graffi** - in poche parole, saranno **affidabili e durature** nel tempo.

Il **plotter laser 50W 40x40cm** può essere utilizzato per incidere su materiali come:

- gomma,
- plastica,
- plexiglass,
- acrilici,
- tessuti,
- abbigliamento,
- materiali simili alla pelle,
- pelle,
- ceramica,
- gomma per la produzione di timbri,
- legno,
- tutti i materiali non metallici,
- metalli rivestiti.

Applicazioni del plotter laser CO2 50W 40x40:

- Pubblicità
- Industrie di abbigliamento
- Sartorie e calzolerie
- Industria della pelle
- Decorazione di mobili
- Decorazione di imballaggi
- Ogni tipo di artigianato che utilizza l'incisione

Cosa distingue il nostro plotter laser CO2 50W 40x40 dai modelli simili sul mercato?

- **Certificazione CE** - certificato di qualità **ISO9001**
- **Precisione di posizionamento fino a 0,01 mm**
- **Interfaccia USB**
- **Regolazione automatica del piano** 0-10 cm (motore aggiuntivo incluso)
- **Red Dot Pointer** - puntatore rosso per determinare la posizione di incisione
- **Air Assist** - soffio d'aria sul materiale per evitare bruciature - opzione indispensabile durante il taglio
- **Regolazione della potenza in tempo reale**
- **Pannello di controllo intuitivo** (con display a colori)
- **Piano di lavoro 40cm x 40cm**
- Piano di lavoro **passante, ventilato e illuminato**
- **Sensore elettronico di flusso del liquido di raffreddamento del tubo** - previene il surriscaldamento del tubo, spegnendo il raggio laser in caso di flusso insufficiente o assente del refrigerante
- Struttura rinforzata, che migliora la durata complessiva del plotter

ATTENZIONE: Per ogni plotter forniamo un **manuale di avvio** scritto in modo che chiunque possa avviare e iniziare a lavorare con la macchina.

Di seguito è riportato un elenco dei formati di file compatibili con il software del plotter laser 60W DSP 60x40cm:

- All Files (*.ai)
- DXF Files (*.dxf)
- PLT Files (*.plt)
- DST Files (*.dst)
- DSB Files (*.dsb)
- WENTAI EPS Files (*.eps)
- CREACOMPO DAT Files (*.dat)
 - NC Files (*.nc)
 - BMP Files (*.bmp)
- RDImage Files (*.rdb)
 - GIF Files (*.gif)
- JPEG Files (*.jpg; *.jpeg; *.jff)
 - PNG Files (*.png)
 - MNG Files (*.mng)
 - ICON Files (*.ico)
- CURSOR Files (*.cur)
- TIFF Files (*.tif; *.tiff)
 - TGA Files (*.tga)
 - PCX Files (*.pcx)
- WBMP Files (*.wbmp)
- WMF Files (*.wmf)
- EMF Files (*.emf)
- JBG Files (*.jbg)
- JP2 Files (*.j2c; *.jpc)
 - PGX Files (*.pgx)
 - RAS Files (*.ras)
- PNM Files (*.pnm; *.pgm; *.ppm)
 - SKA Files (*.ska)

DATI TECNICI DEL PLOTTER LASER 50W 40x40cm:

- **Potenza laser:** 50W
- **Tipo di laser:** Gas CO2
- **Area di lavoro:** 400x400 mm
- **Velocità di incisione:** 0-600 mm/s
- **Velocità di taglio:** 0-50 mm/s
- **Spessore di taglio:** 0-6 mm (a seconda del materiale)
- **Temperatura di esercizio:** 5 - 40 °C
- **Dimensione minima del carattere:** 1x1 mm
- **Risoluzione dello schermo:** 2000 dpi
- **Precisione di posizionamento:** 0,01 mm
- **Tipo di motore:** Motore passo-passo
- **Consumo di energia:** ≤300W
- **Raffreddamento:** Pompa ad acqua
- **Durata della vita del tubo:** 4000/4500 ore
- **Comunicazione:** Porta USB + Pendrive
- **Sistema operativo supportato:** Windows 2000/Windows XP/VISTA/WIN7/WIN10
- **Dimensioni del prodotto:** 900x720x430 mm (larghezza x lunghezza x altezza)
- **Alimentazione:** 220V/50Hz
- **Peso del prodotto:** 65 kg
- **Garanzia:** 12/24 mesi
- **Garanzia sul tubo:** 6 mesi
- **Certificazioni:** CE ROHS e FCC

Il set include:

-
- **Plotter CO2 50W 40x40 cm**
 - **Ventilatore per l'estrazione dei fumi** + tubo flessibile
 - **Software RDworks** + interfaccia per Corel
 - **Manuale d'istruzioni (IT)**
 - **Pompa per l'acqua**
 - **Compressore d'aria**
 - **Piano a nido d'ape**
 - **Cavo USB + Cavo di alimentazione**
 - **Punto rosso "Red Dot"**
 - **Illuminazione LED**
 - **Accessorio per forme regolari**

ATTENZIONE:

Per la vostra sicurezza, il plotter viene spedito tramite il nostro corriere in una **cassa di legno speciale** - eliminando così qualsiasi rischio di danno durante il trasporto.

Disponiamo di un **servizio di assistenza** sia in garanzia che fuori garanzia, oltre a un ampio assortimento di **ricambi e materiali di consumo**.