



## Compressore a vite 3 in 1 11 kW | 1500 l/min | serbatoio da 500 l e deumidificatore

Prezzo lordo	<b>6 349.00 EUR</b>
Prezzo netto	<b>5 204.10 EUR</b>
disponibilità	<b>Disponibile</b>
Tempo di spedizione	<b>48 ore</b>
Numero dell articolo	<b>10460</b>
codice del produttore	<b>AHB-15A</b>
Produttore	<b>CNCTech</b>

### Descrizione del prodotto

**Compressore a vite 3-in-1 AirHorse AHB-20A con serbatoio da 500L e essiccatore**

**Trasmissione a cinghia + riempimento a olio**



---

**Compressore a vite integrato 3-in-1 AirHorse - una soluzione completa per aria compressa pulita ed efficiente!**

Il compressore a vite AirHorse AHB-20A con trasmissione a cinghia e riempimento a olio (portata 2300 l/min, pressione 10 bar) è **perfetto per il funzionamento continuo** in condizioni industriali impegnative.

L'elevata efficienza della serie AHB è ottenuta grazie all'uso di materiali di alta qualità, tecnologie avanzate e rigorosi controlli di qualità in tutte le fasi dello sviluppo e della produzione.

**Il serbatoio integrato da 500L garantisce una pressione stabile, una riserva d'aria anche dopo lo spegnimento del compressore e riduce le pulsazioni, rendendo il funzionamento più delicato per gli utensili collegati.**

---

**L'essiccatore protegge l'impianto dall'umidità, dalla corrosione e dagli errori di verniciatura, prolungando la durata dell'intero sistema.**

I compressori a vite lubrificati della serie AHB sono **dispositivi collaudati e affidabili** che soddisfano i più alti standard dell'UE.

---

### **ATTENZIONE!**

**Molti modelli concorrenti sul mercato sono realizzati con scarsa cura - il prezzo basso lo dimostra chiaramente. AirHorse è un produttore leader di compressori a vite e accessori in Asia, e i suoi compressori sono soggetti a una vera e completa certificazione e a test approfonditi.**

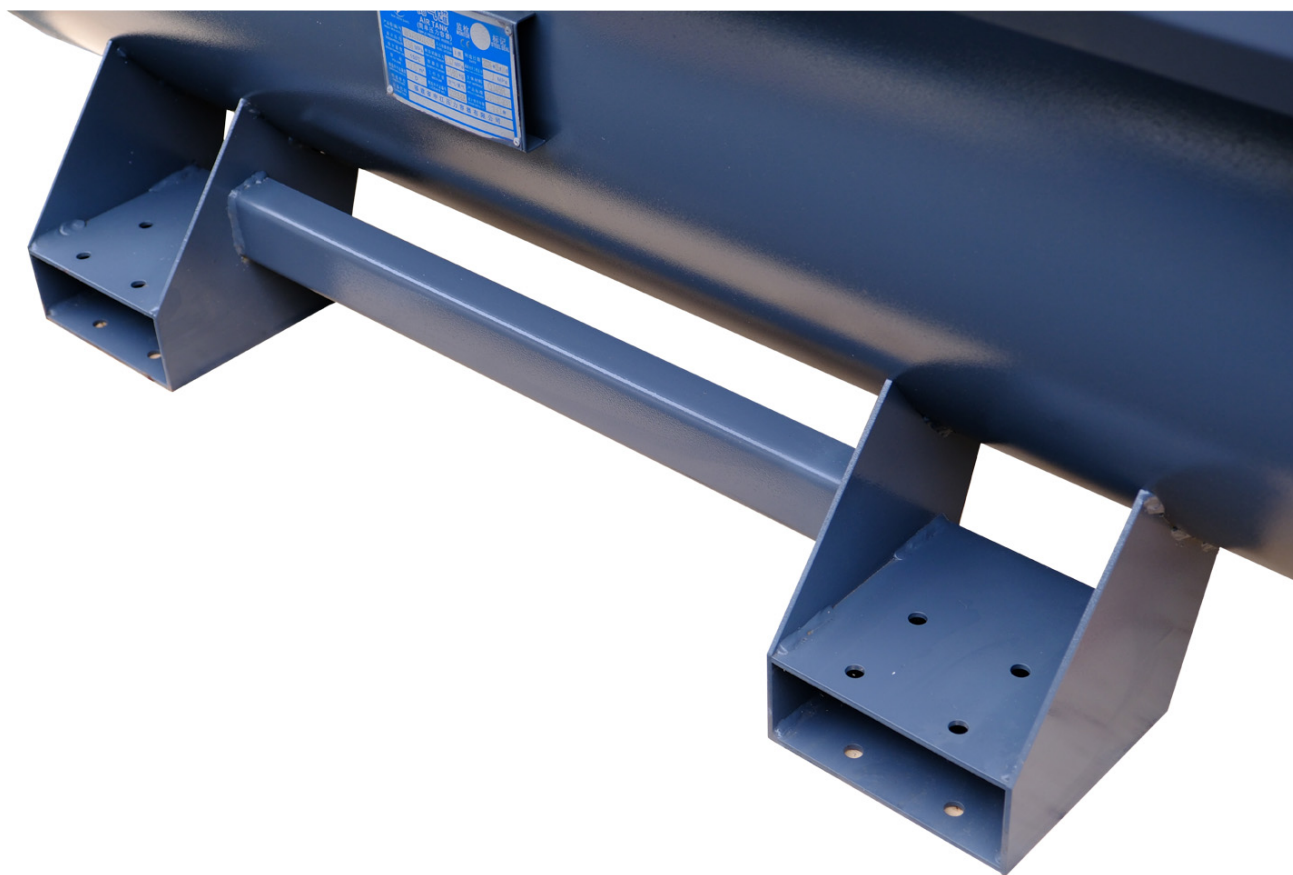
**Non lasciarti ingannare da presunte "occasioni" - alternative economiche e prodotte in modo difettoso comportano un rischio reale. Componenti ad alta pressione costruiti in modo improprio possono rappresentare un pericolo per la salute o la vita.**

---

### **Campi di applicazione:**

- Officine auto, autolavaggi, servizi pneumatici.
- Linee di montaggio (auto, elettrodomestici).
- Industria delle macchine pesanti.
- Estrazione e lavorazione di petrolio e gas.
- Sabbiatura.
- Linee di imbottigliamento e produzione contenitori PET.
- Lavori di verniciatura.
- Industria chimica ed energetica.
- Produzione di grandi macchinari.
- Lavori edili.





## Caratteristiche

### **Alta efficienza energetica.**

Adatto per **funzionamento a lungo termine/continuo** (2-3 turni, 5600-8500 ore annue).

**Design compatto e basso livello di rumore:** non richiede una stanza separata.

**Velocità estremamente bassa:** prolunga la durata dei cuscinetti.

**Filtrazione dell'olio a tre stadi:** maggiore durata del filtro, migliore qualità dell'aria.

---

## Vantaggi principali del compressore a vite AHB-20A

### Trasmissione a cinghia

Grazie alla trasmissione a cinghia, l'unità compressore è collegata al motore tramite pulegge. Questa costruzione si contraddistingue per **manutenzione semplice** e **bassi costi di servizio**. Il tendicinghia automatico **riduce i costi di**



manutenzione.





## Blocco a vite

La serie AHB utilizza un **blocco a vite** che offre eccellenti valori di durata:

Alta efficienza.

**35.000 - 40.000 ore di funzionamento** prima della sostituzione dei cuscinetti.

Durata totale: **80.000 - 100.000 ore**

**Rotori rettificati di precisione** garantiscono una lunga durata del blocco a vite.

---

## Motore elettrico

Il motore elettrico ha classe di protezione IP54, alta efficienza e cuscinetti durevoli. La potenza del motore è adeguata al volume del blocco a vite, il che permette basse velocità e prolunga la durata. Il motore ha inoltre un'elevata riserva di potenza e **tollera un sovraccarico del 20%**.







## Panel di controllo

Il compressore è controllato tramite un controller con interfaccia utente. Lo stato di funzionamento viene visualizzato su un **display LCD**. Il controller offre le seguenti funzioni:

Promemoria di manutenzione.

**Modalità risparmio energetico** (spegnimento del motore quando non è richiesta aria).

Protezione e spegnimento in caso di guasti.

Avvio morbido.

Visualizzazione delle ore di lavoro, **memorizzazione dei dati operativi**.

Protezione contro l'accesso non autorizzato ai parametri.

---

## Valvola di aspirazione

Il compressore utilizza una **valvola di aspirazione** che controlla con precisione il flusso dell'aria ambiente nella camera di compressione.







## Ventola di raffreddamento

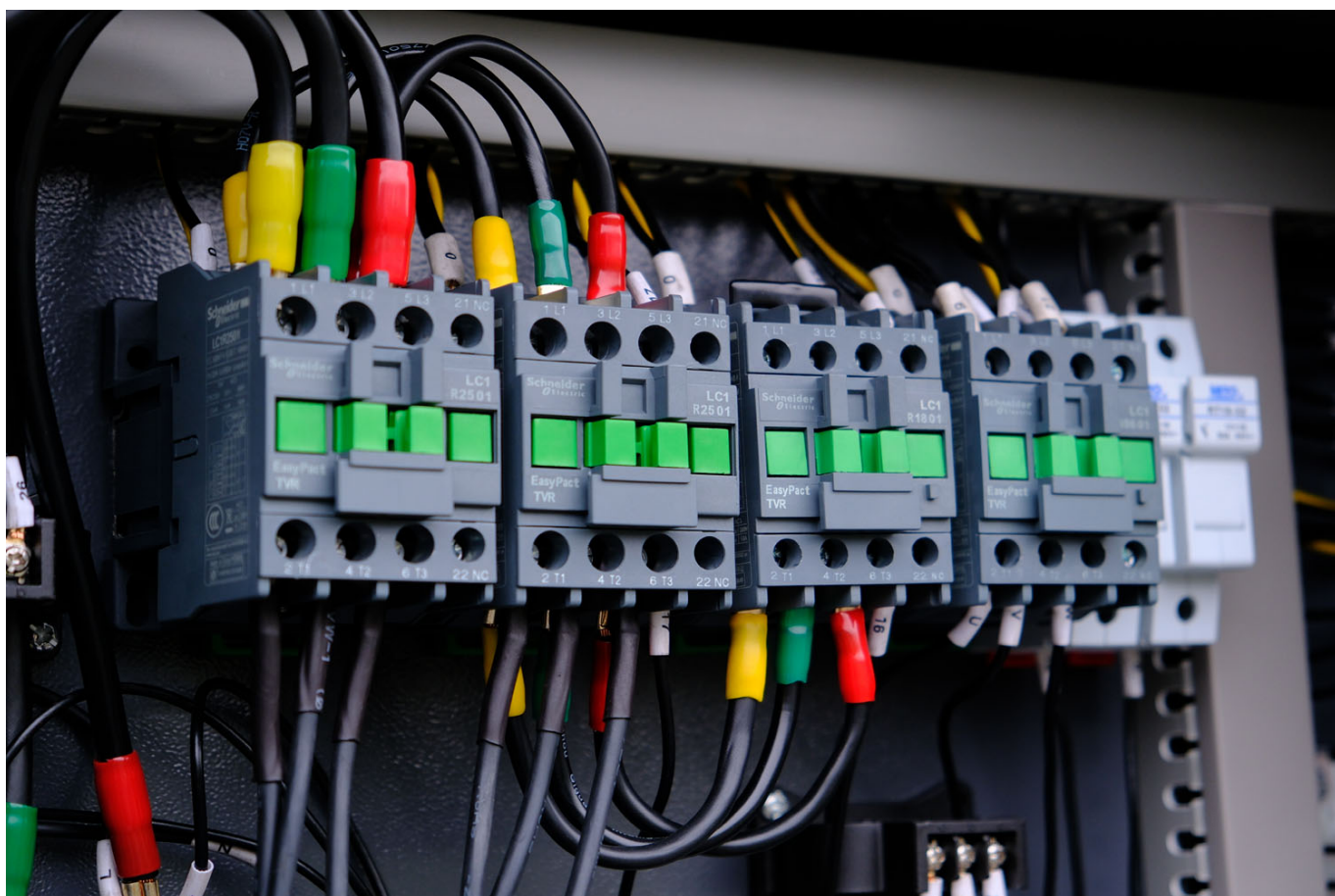
La ventola di raffreddamento montata superiormente offre **altissima efficienza e basso consumo energetico**. Il sistema di raffreddamento è progettato per temperature ambiente da **-5 a +45°C**. La temperatura dell'aria compressa in uscita è solo **10-15°C** sopra la temperatura ambiente. Alcune tubazioni sono realizzate come collegamenti rigidi per minimizzare le perdite.

---

## Componenti elettrici SCHNEIDER

---

Il dispositivo utilizza componenti elettrici di alta qualità del **produttore francese SCHNEIDER**.





## Filtri

Il compressore utilizza **filtri e sistemi di filtrazione**.

All'ingresso dell'aria è presente un filtro a pannello per la pre-filtrazione dell'aria aspirata e dell'aria di raffreddamento (filtra il **99,9%** dell'aria). Il radiatore combinato in alluminio contiene **scambiatore olio** e **scambiatore aria compressa** e consente una **filtrazione a tre stadi**.

Il filtro dell'olio offre una **precisione di filtrazione di 9 micron** e una **durata superiore del 20%** rispetto ai prodotti comparabili.



---

---

### **Dati tecnici del compressore a vite AHB-15A:**

- **Portata**, m<sup>3</sup>/min: 1.3
- **Pressione di esercizio**, bar: 10
  - **Potenza motore**, kW: 11
  - **Livello sonoro**, dB: 70
- **Tensione di alimentazione**, V: 380
  - **Essiccatore aria**: Sì
  - **Classe di protezione**: IP54
  - **Serbatoio dell'aria**: Sì
- **Tipo di trasmissione**: Trasmissione a cinghia
  - **Lubrificazione**: Lubrificazione a olio
  - **Raffreddamento**: Raffreddato ad aria
- **Intervallo temperatura di lavoro**, °C: -5 a +45
  - **Attacco**, pollici: 3/4
- **Dimensioni L x P x H**, mm: 1900x800x1630
  - **Peso**, kg: 420